

MAGNA. 
GLASKERAMIK

PREZENTACE
o nás | materiál | projekty

Co je MAGNA Glaskeramik®?

MAGNA
GLASKERAMIK

Glaskeramik® UPCYCLING - od průmyslového odpadního skla
k udržitelnému materiálu pro fasády a interiérový design



Další význam „Glaskeramik“

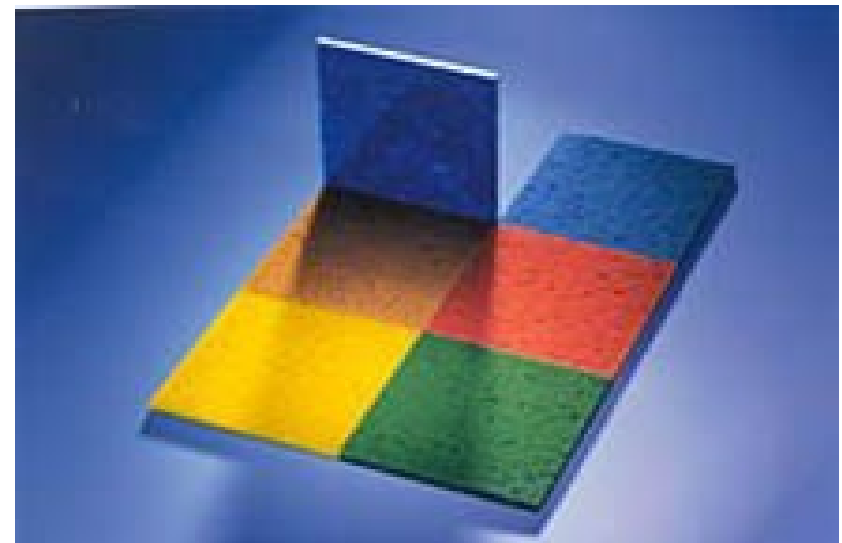
MAGNA
GLASKERAMIK



Patentovaná myšlenka od Schott

MAGNA
GLASKERAMIK

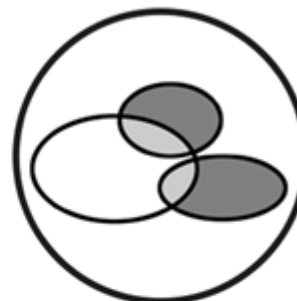
SCHOTT
glass made of ideas



Udržitelnost



**Transparentní
vzhled**



**Německá
kvalita**



**Komplexní
systémové řešení**



MAGNA. 
GLASKERAMIK

ZÁKLADNÍ PRVKY
Výroba

Závod Teutschenthal – východní Německo

MAGNA
GLASKERAMIK



Výrobní krok 1: drcení odpadového skla



Výrobní krok 2: drcení skleněných lahví



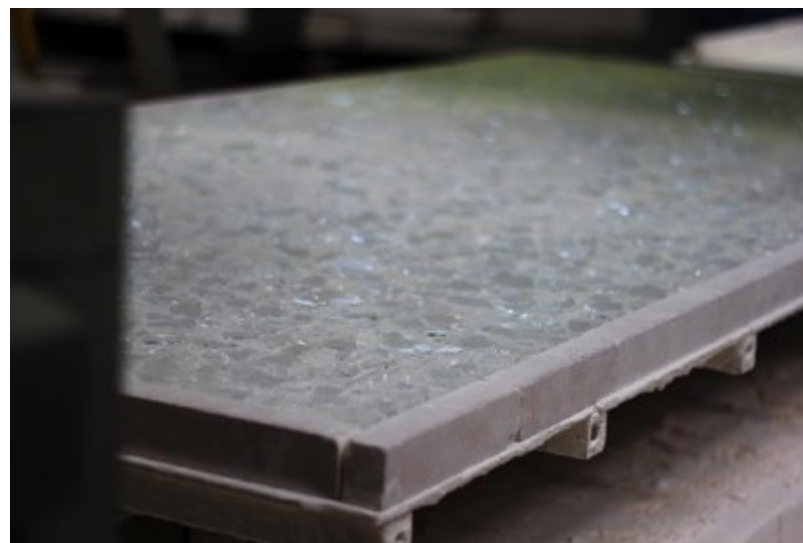
Výrobní krok 2: plnění střepek do vozíků



Výrobní krok 3: srovnávání a kontrola kvality



Ruční třídění střepů a kontrola kvality



Recyklované sklo ze solárních panelů pro slinování v peci



Výrobní krok 3: srovnávání a kontrola kvality

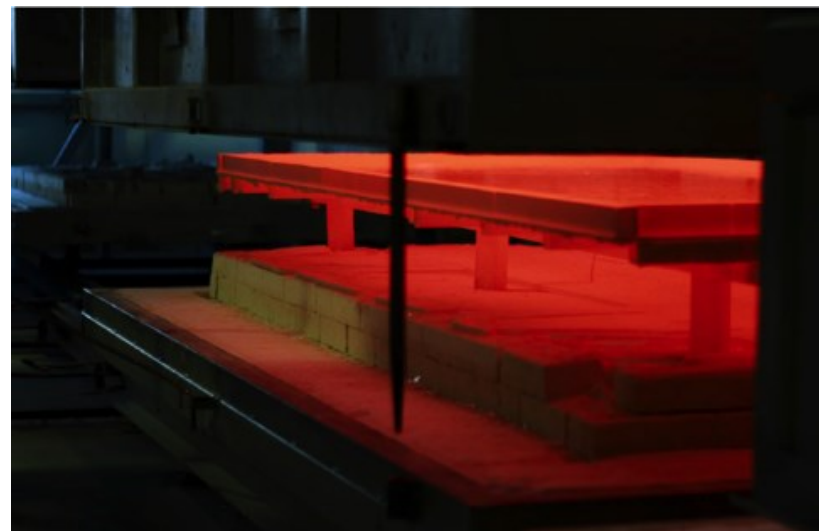
MAGNA
GLASKERAMIK



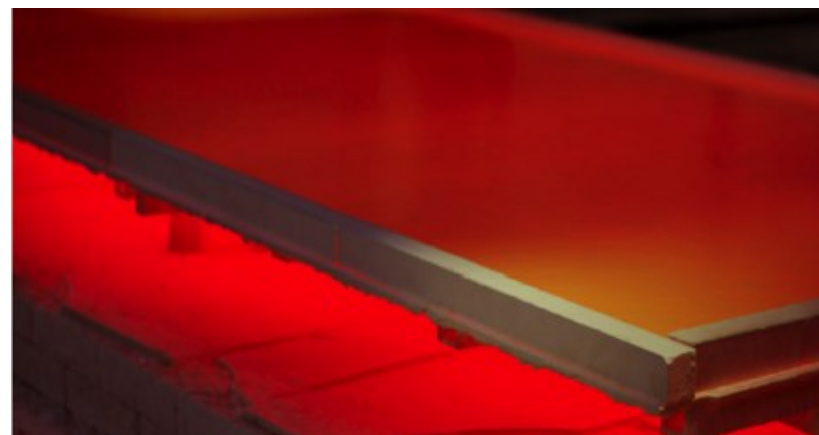
Výrobní krok 4: slinování v peci po dobu 4 hodin



Pohled na jednotlivé desky ve slinovací peci



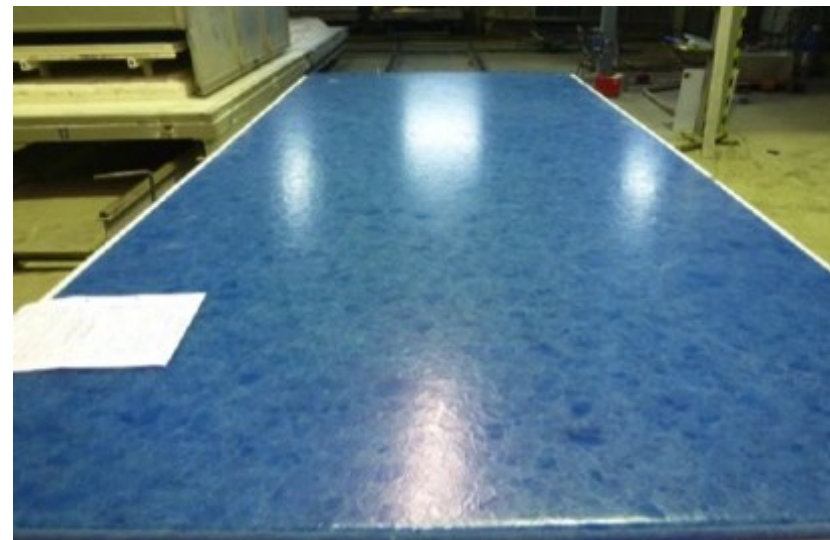
Slinování zabere 4 hodiny/deska a úplné zchlazení, aby se zamezilo jakémukoli pnutí materiálu, dalších 16 hodin/deska



Výrobní krok 5: chlazení po dobu 16 hodin

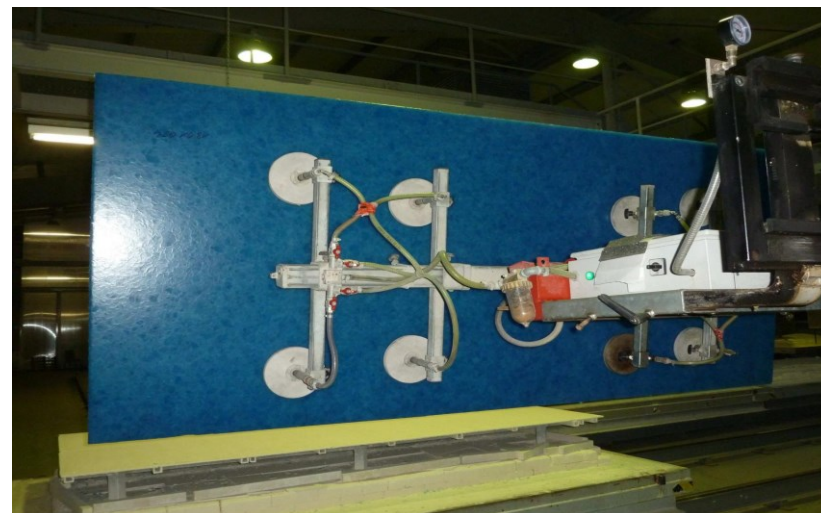
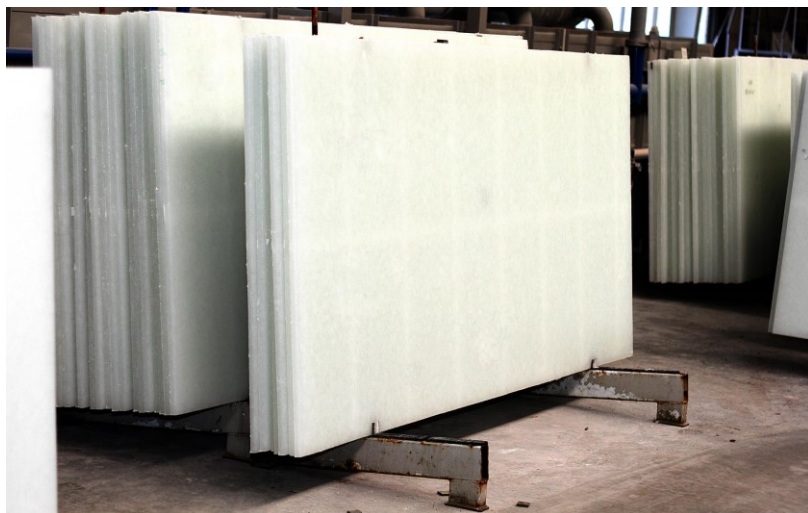


Výrobní krok 4/5: kontrola kvality



Každá deska je během výrobního procesu jednotlivě kontrolována každých 10 sekund, stejně jako je kvalita vizuálně kontrolována po ochlazení a lze ji vysledovat zpět ke zdroji odpadního skla

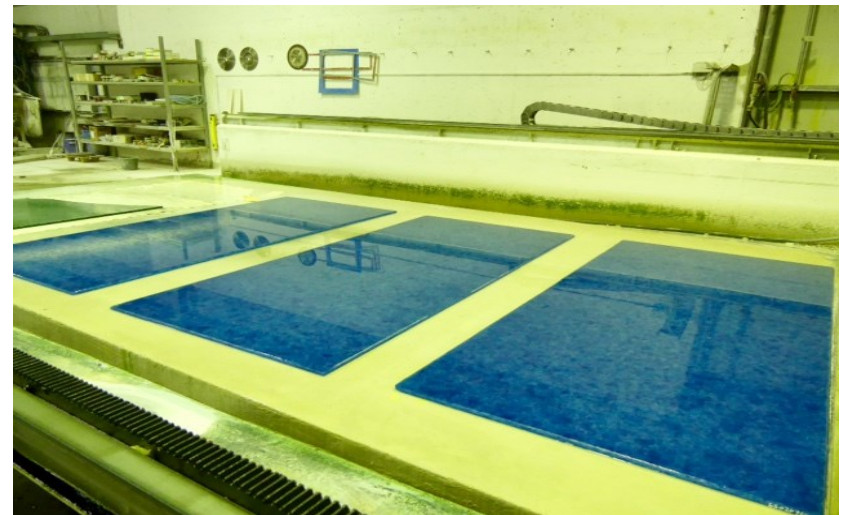
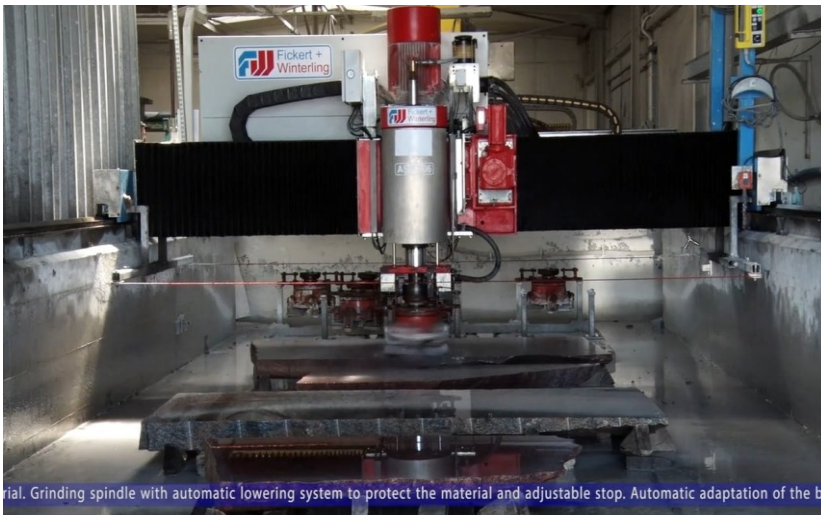
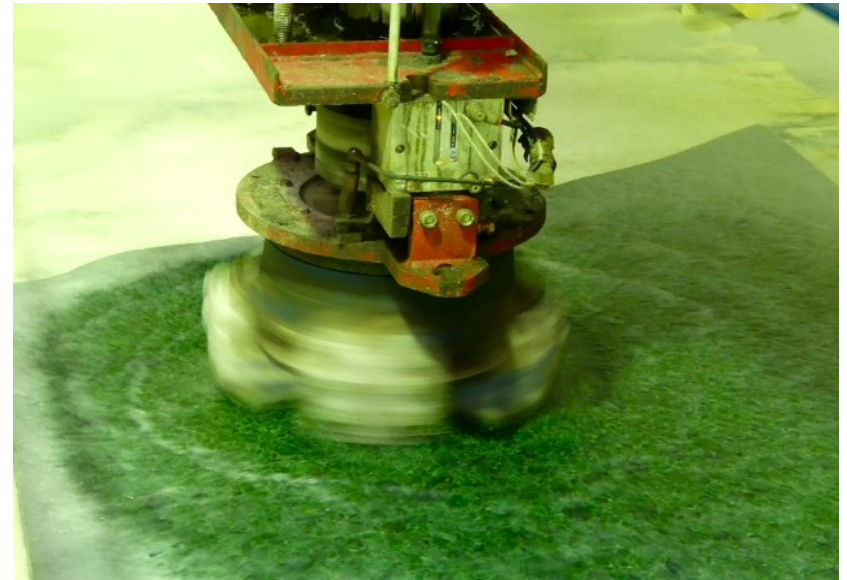
Výroba: hotové desky ze dvou pecí



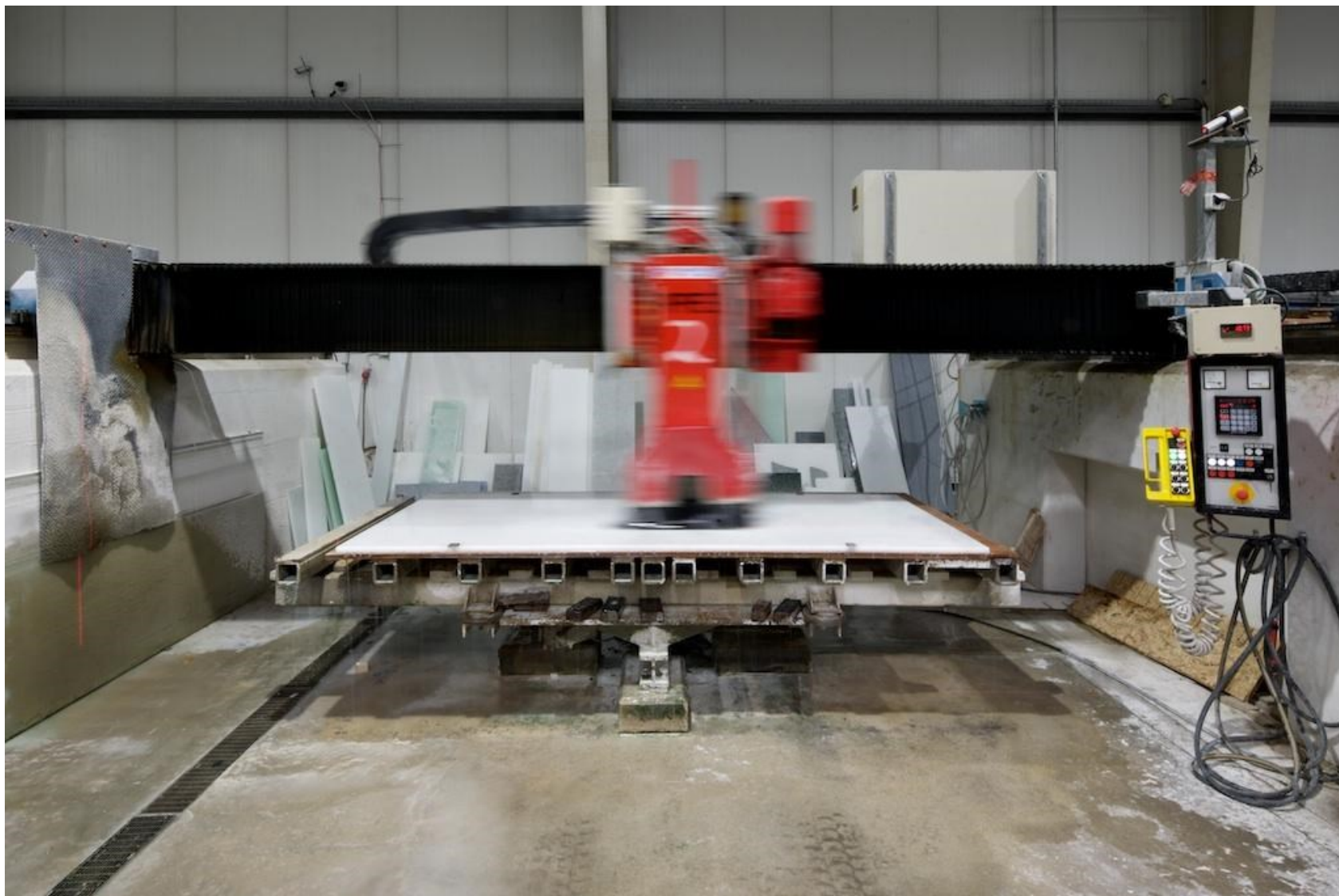
Zpracování desek - kalibrace na konečnou tloušťku

MAGNA
GLASKERAMIK



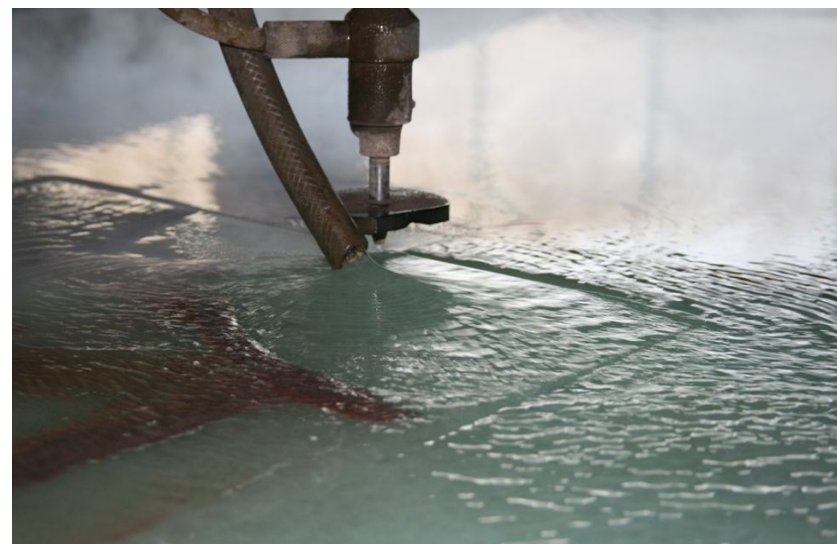
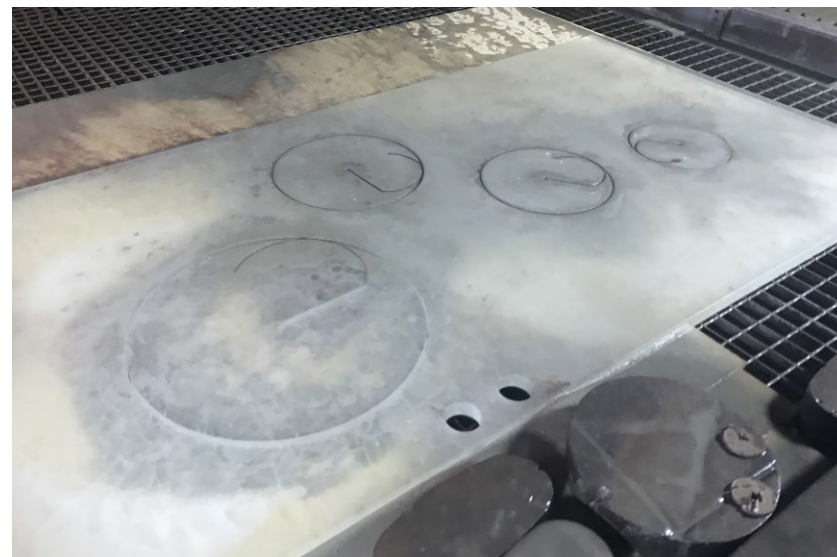


...rial. Grinding spindle with automatic lowering system to protect the material and adjustable stop. Automatic adaptation of the br



Zpracování: Vodní paprsek - řezání na míru

MAGNA
GLASKERAMIK

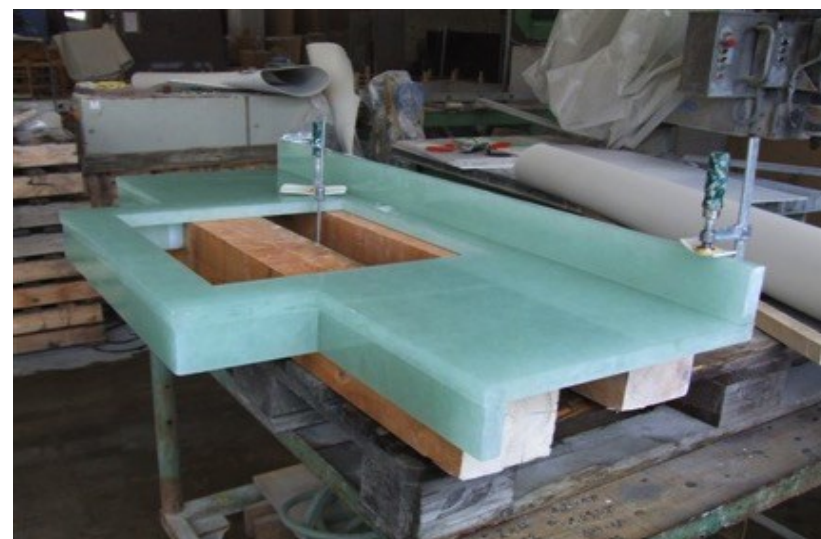




Vodní paprsek a CNC řezání



Diamantové brusné kotouče s chlazením vodou



3 různé povrchové úpravy



PATINOVANÁ

Povrchová úprava s texturou a vysokým reliéfem a zároveň s nízkou odrazivostí odlesků a vysokou odolností proti poškrábání.



LEŠTĚNÁ

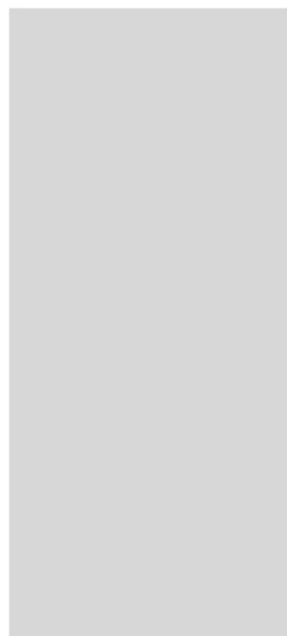
Leštěný povrch dává barvám Glaskeramik dokonalý odraz. Transformace z 2D do 3D efektu ukazuje krystalickou strukturu ještě lépe.



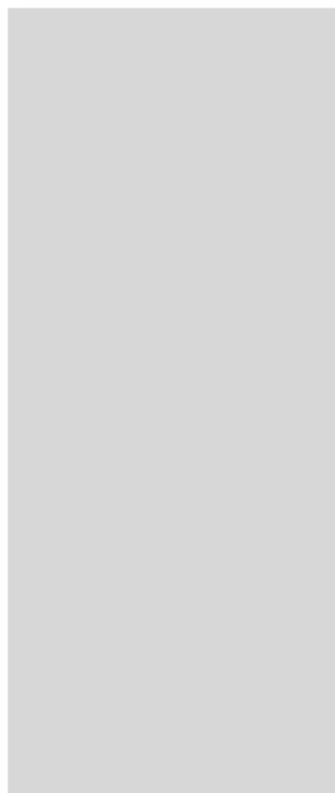
MATNÁ

Absolutně matný povrch. Extrémně odolný, hedvábně hladký a ideální pro použití v obchodních prostorech.

2 různé velikosti desek



280 x 125 cm
patinovaná,
leštěná, matná



350 x 150 cm
patinovaná,
leštěná, matná

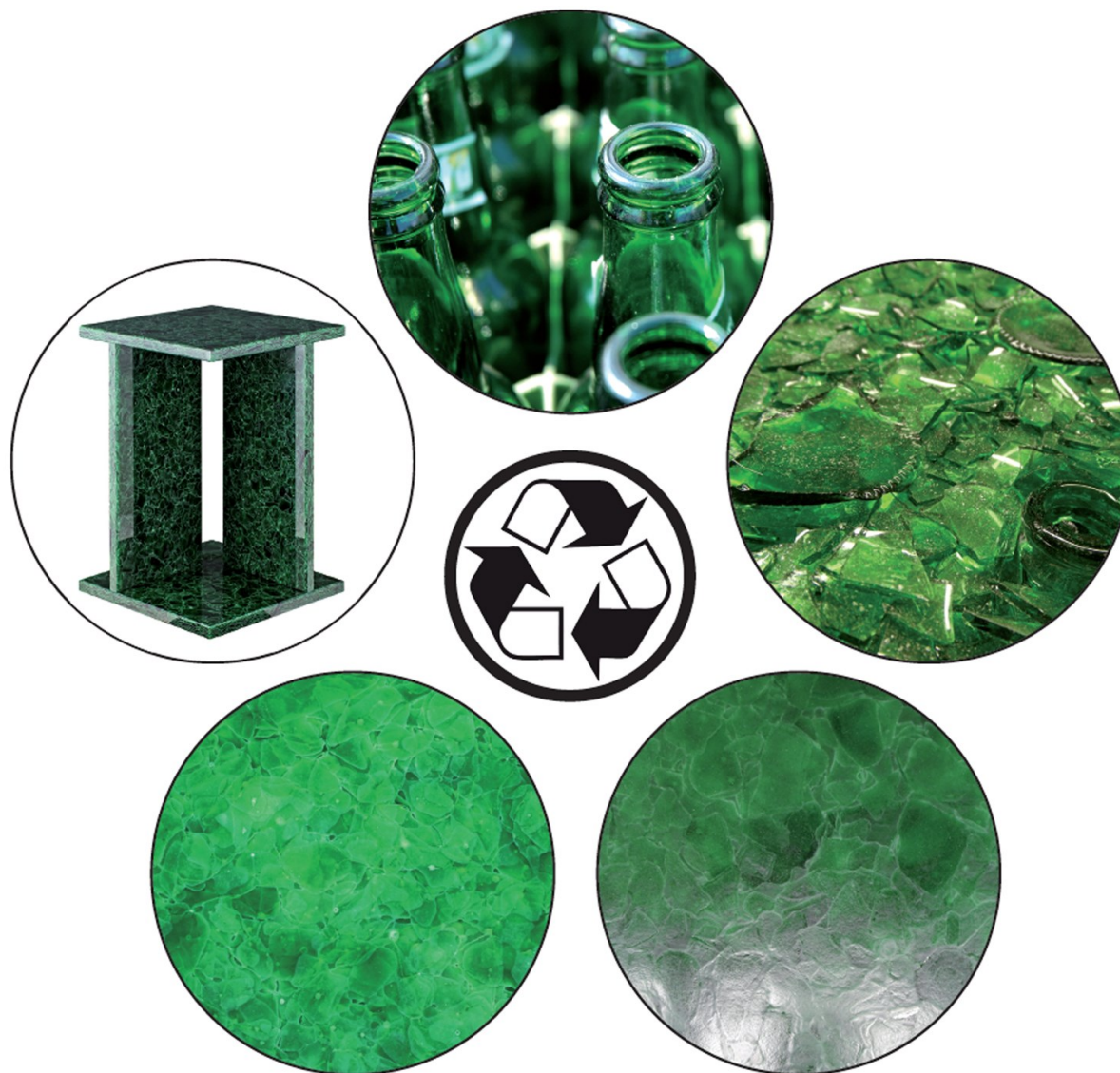


Leštěný nebo
matný povrch může
mít menší rozměry
např. 270x120 cm
nebo 340x140 cm

| | | |
|-------|--|------------------|
| 16 mm |  | Speciální výroba |
| 20 mm |  | Standard |
| 30 mm |  | Speciální výroba |

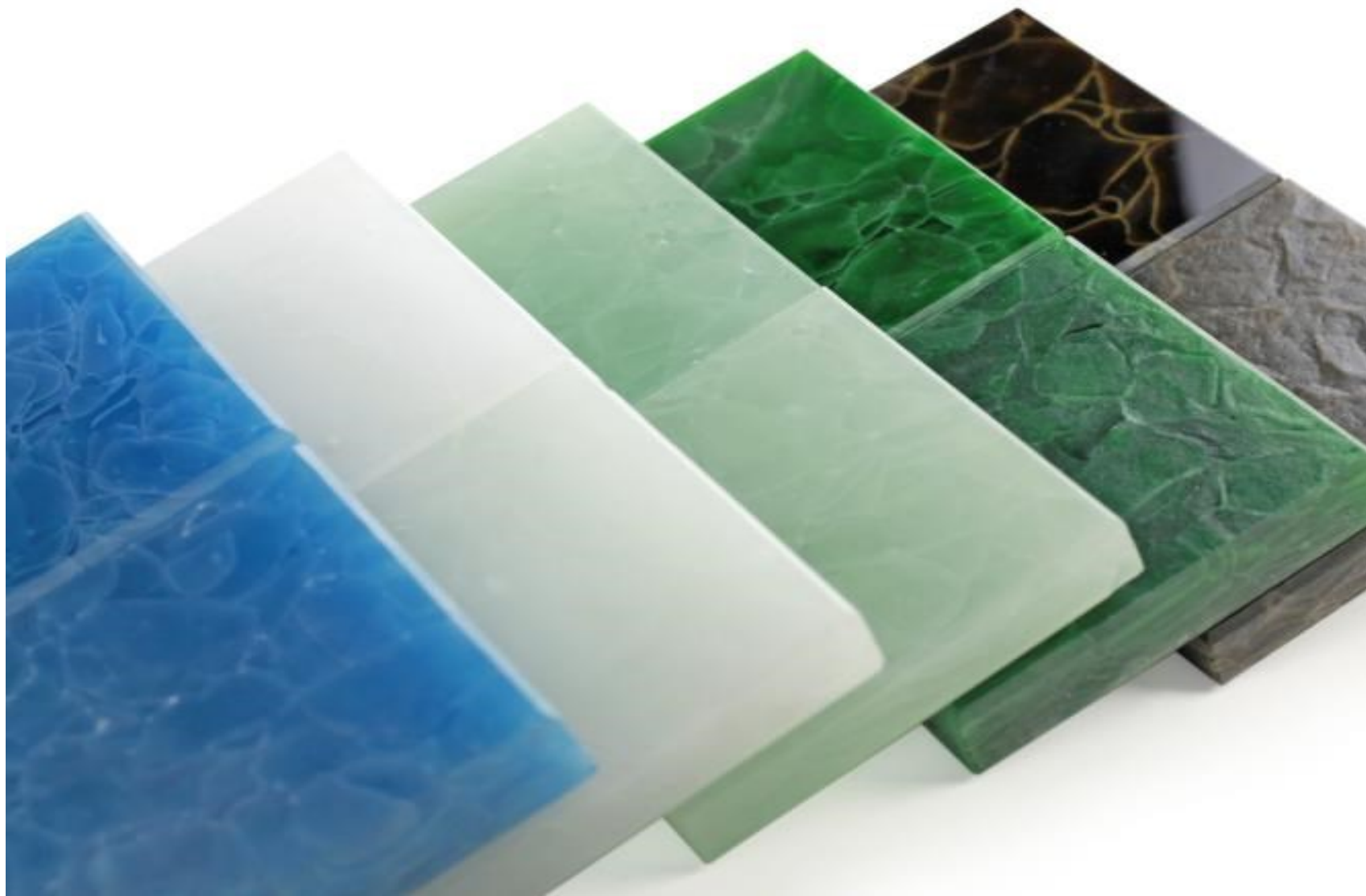
MAGNA. 
GLASKERAMIK

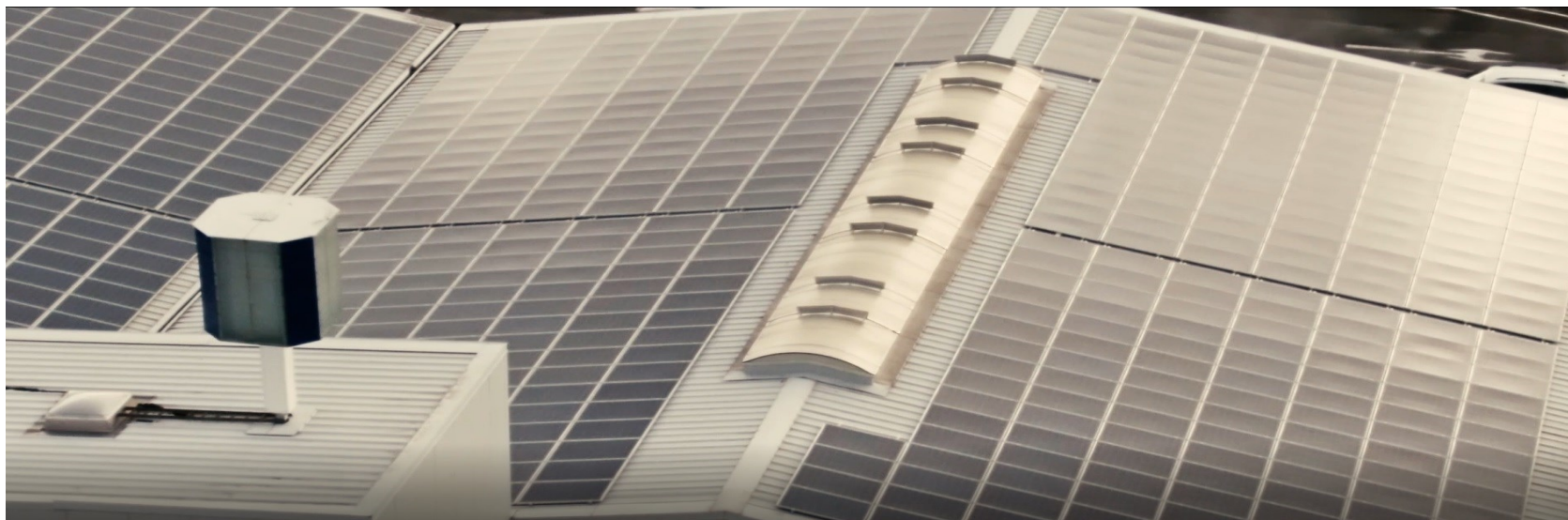
ZÁKLADNÍ PRVKY
Udržitelnost



Princip udržitelnosti

MAGNA
GLASKERAMIK

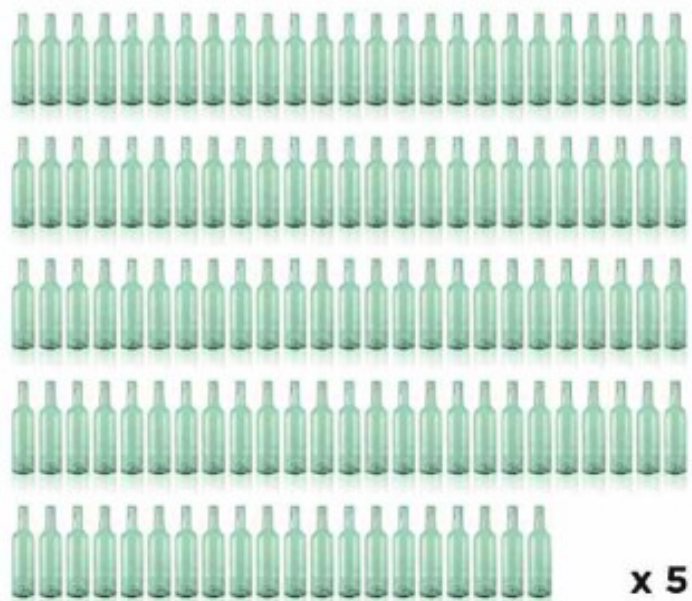




Část elektřiny je vyráběna pomocí solárního systému. Voda používaná při výrobě je recyklována a používána několikrát.



Naše principy recyklace:



x 5

= 1 Panel



Naše hodnota:

**Náš krystalizovaný Glaskeramik
je udržitelný díky 100% upcyklovanému sklu**



Certifikáty udržitelnosti

MAGNA
GLASKERAMIK





MAGNA. 
GLASKERAMIK

ZÁKLADNÍ PRVKY
Barvy

ICE NUGGET: vyrobena z recyklovaných 6-8 mm kousků průmyslového odpadního čirého skla



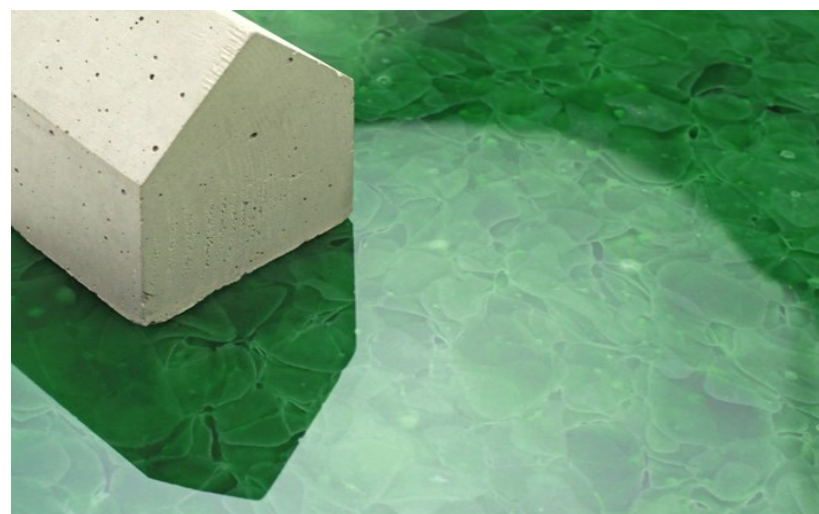
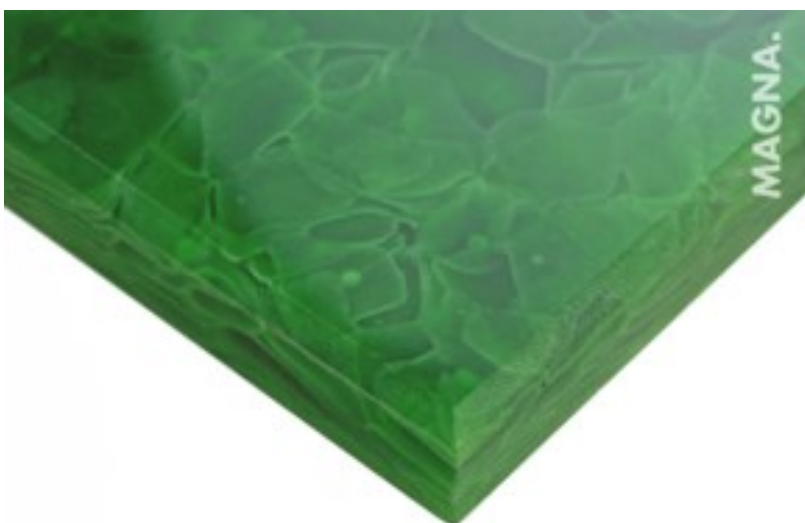
POLAR WHITE: vyrobena z odpadu ultračirého skla pro solární panely



JADE: vyrobená z recyklovaného plaveného skla (pro myslivé základní okenní sklo)



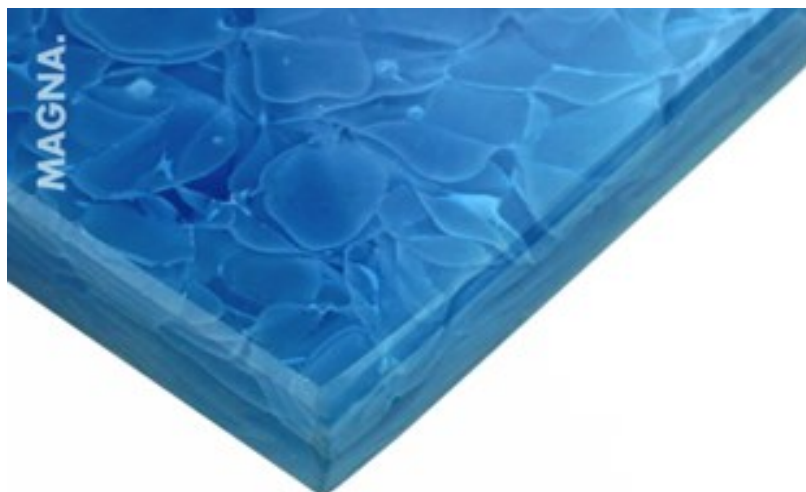
GREEN: vyrobena z recyklovaného zeleného skla z pivních lahví (Heineken)



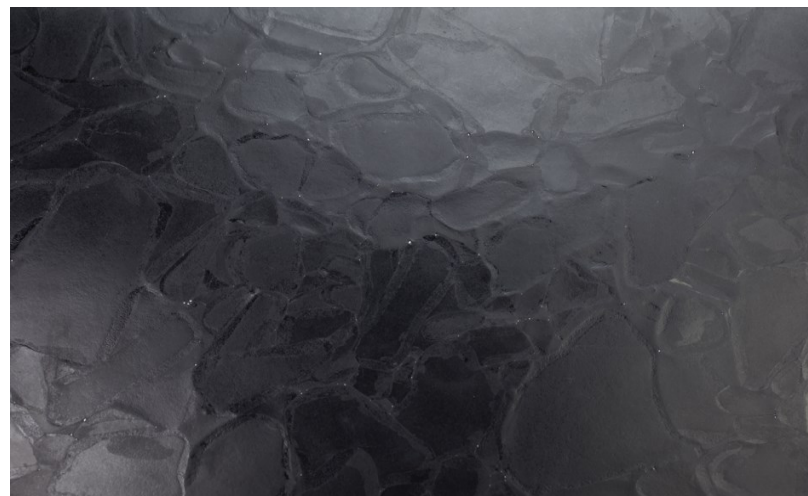
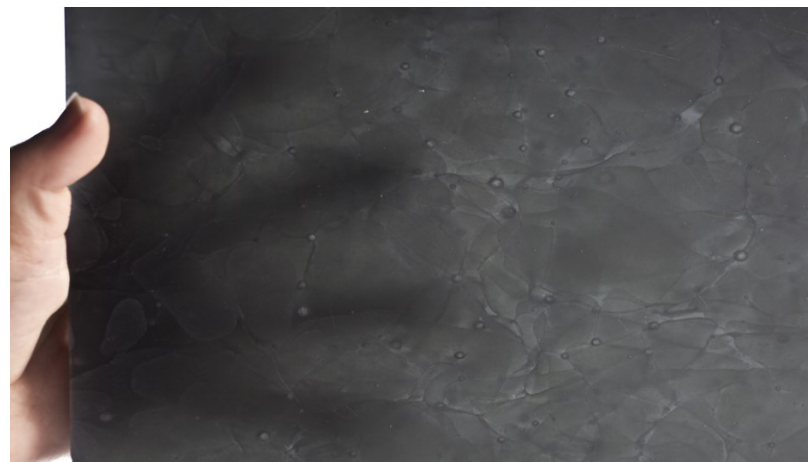
BLUE SKY : vyrobená z recyklovaného světle modrého skla z lahví od minerálních vod



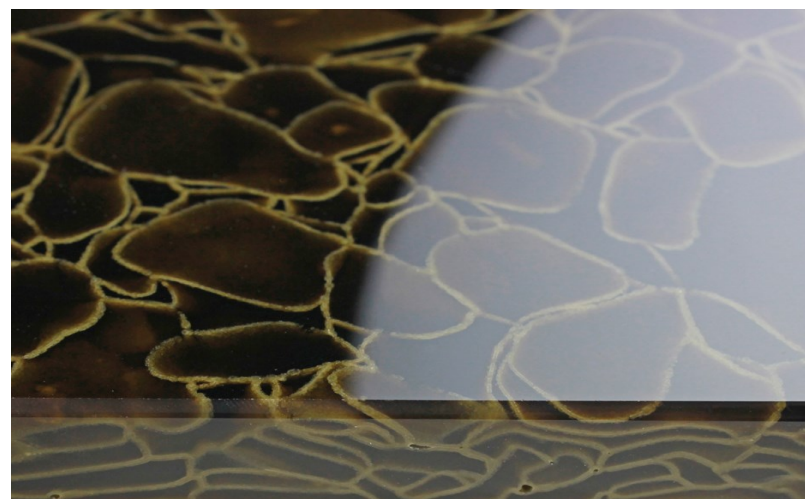
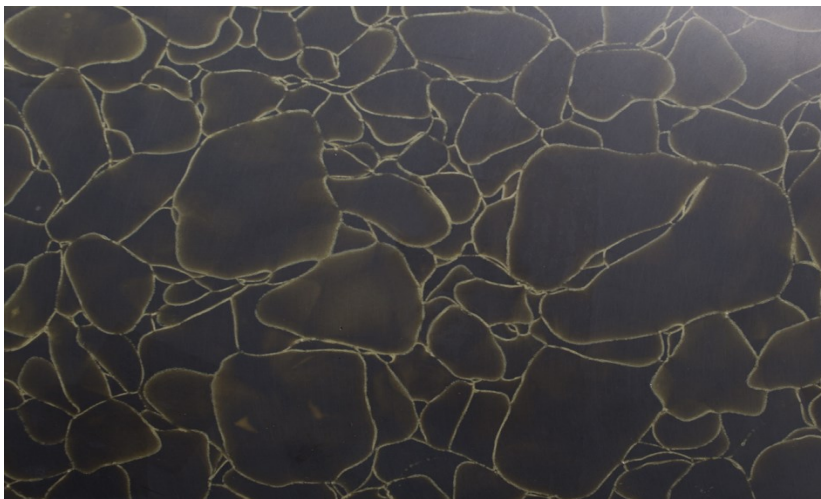
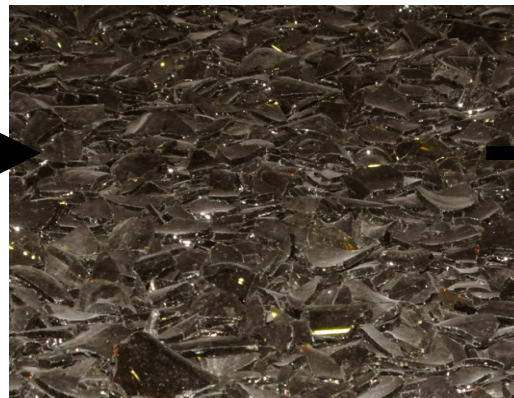
OCEAN BLUE: vyrobena z recyklovaných lahví na perlivou vodu



BLACK : vyrobená z recyklovaného tónovaného skla pro sluneční ochranu - plavené šedé



CHAMPAGNE BROWN: vyrobena z recyklovaného lahvového skla od piva, šampaňského a perlivého vína



Speciální barvy

- přidání barevných pigmentů do jemných zrn
- + polotekutá výrobní fáze
- = možnost individuálních barev/tvarů a vzorů
- náhrada za onyx, alabastr a křemen pro venkovní použití
- nízké minimální objednáací množství



MAGNA. 
GLASKERAMIK

ZÁKLADNÍ PRVKY
Vlastnosti

Nerozbitná fólie

- nanesena na zadní stranu materiálu - neviditelná
- zvyšuje kontrast leštěného povrchu
- používána do veřejných prostor pro zajištění bezpečnosti při rozbití skla
- většinou se používá u sprchových koutů nebo příček
- může být lesklá, matná nebo barevná
- fólie mohou být řezány do jakéhokoli tvaru



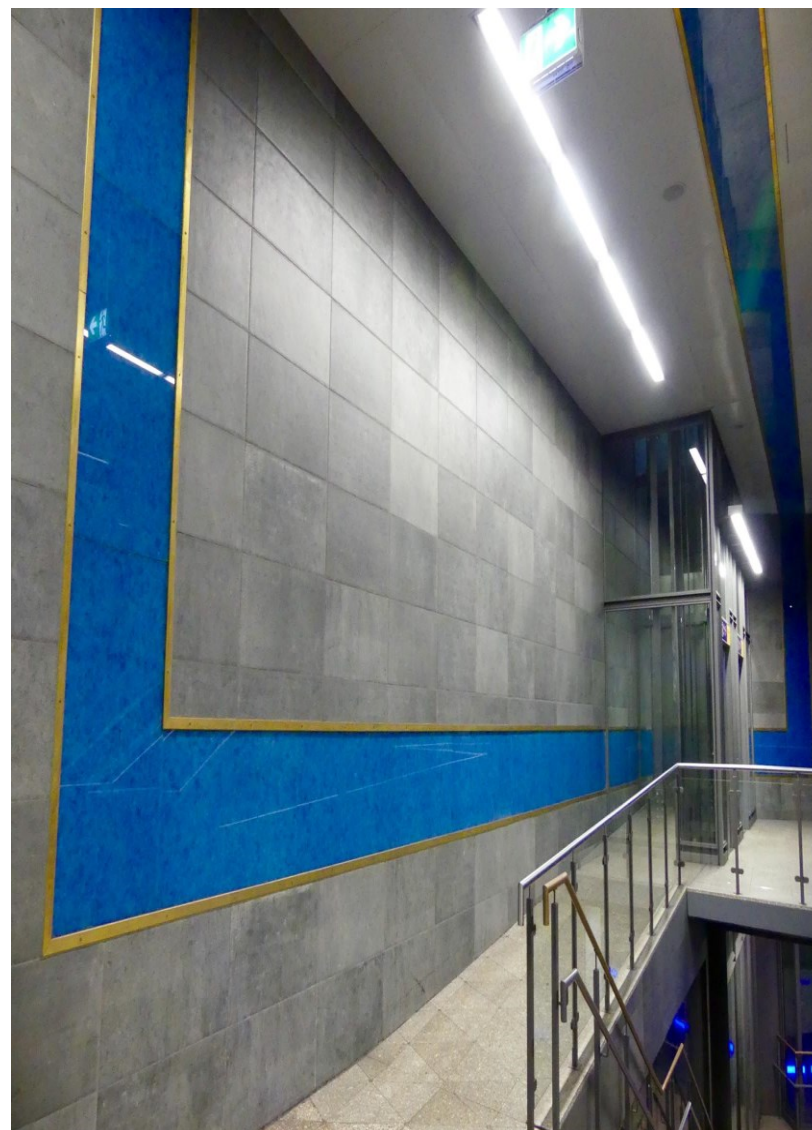
Lak proti rozdrčení - ochranný lak

- nanesený na zadní stranu
- používaný do veřejných prostor
- používaný do veřejných prostor pro zajištění bezpečnosti při rozbití skla
- jednoduchá aplikace - levnější a jednodušší aplikace oproti fóliím
- ak může být cítit na zadní straně povrchu jen když není přímo hmatatelný/viditelný



Plná laminace bezpečnostního skla

- aminovaná zadní strana skla technologií PVB (polyvinylbutyral) nebo EVA (Ethylen vinyl acetát)
- běžných 16mm Glaskeramik + 1,5 mm PVB + 6 mm tvrzené sklo
- pozadí veřejných ploch, stropní zasklení, balustrády, zábradlí, schodiště
- činí Glaskeramik strukturálně použitelným

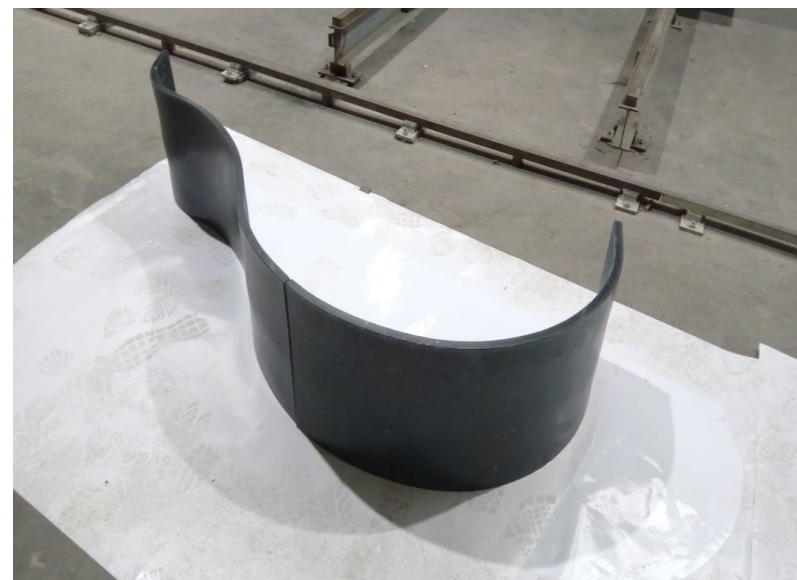


Schodiště s Laser Grip pro odolnost proti klouzání a laminace bezpečnostního skla

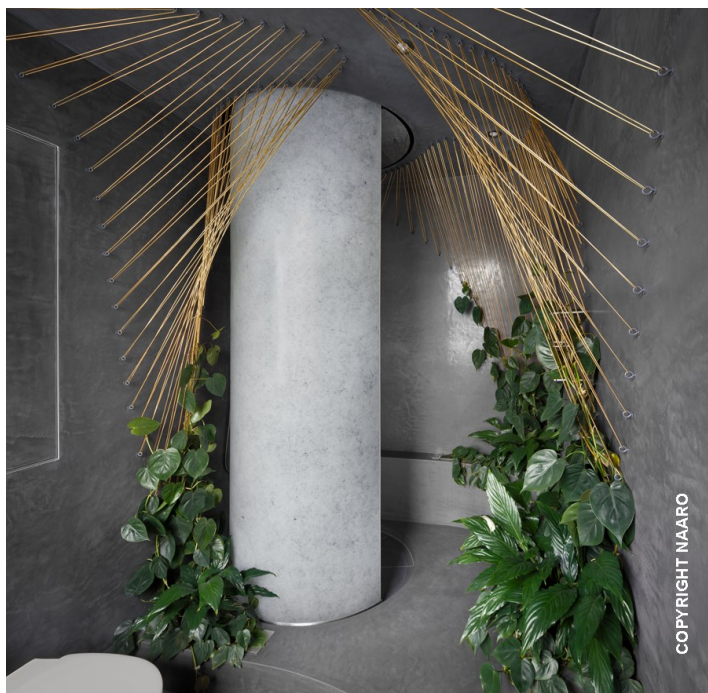


Možnost plně individuálních tvarů

- gravitační ohýbání - Proces pracuje pouze s teplem a vlastní váhou materiálu
- **individuální formy**
- možné vyrobit formy dle přání zákazníka, a to i 3D
- MOQ (objednací množství) = 1, rychlé a jednoduché

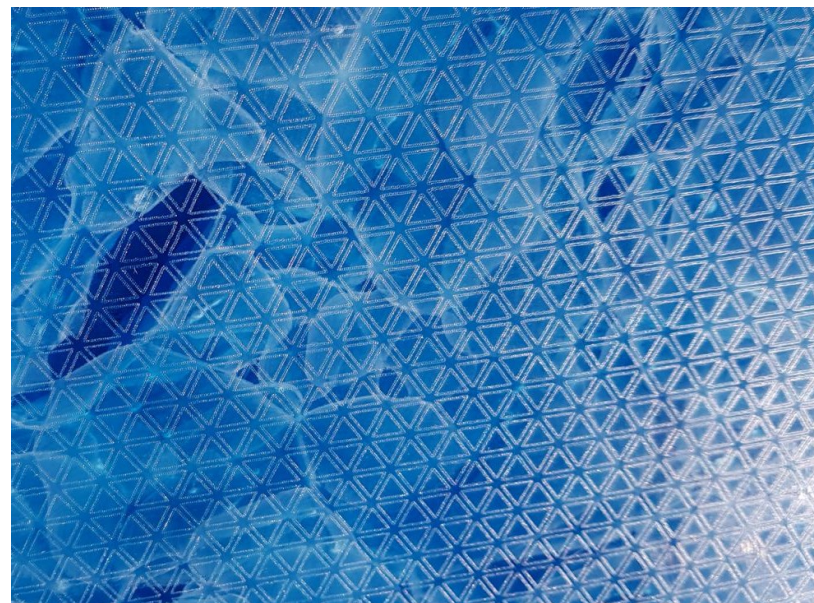
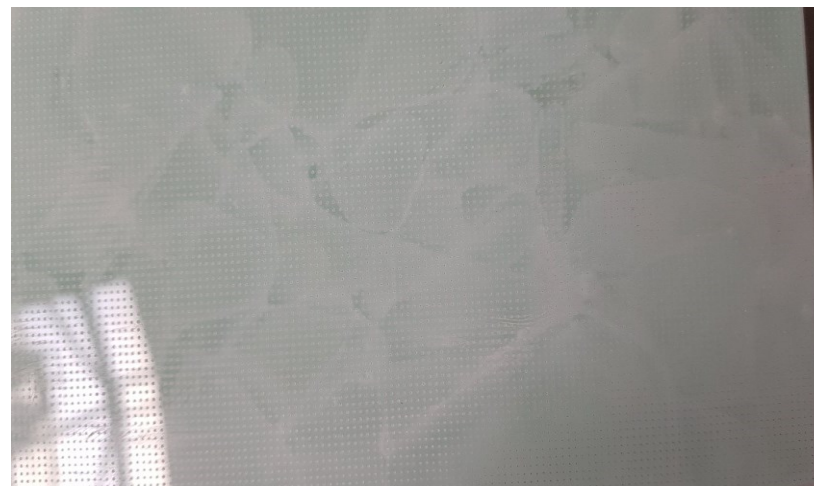


různé tvary



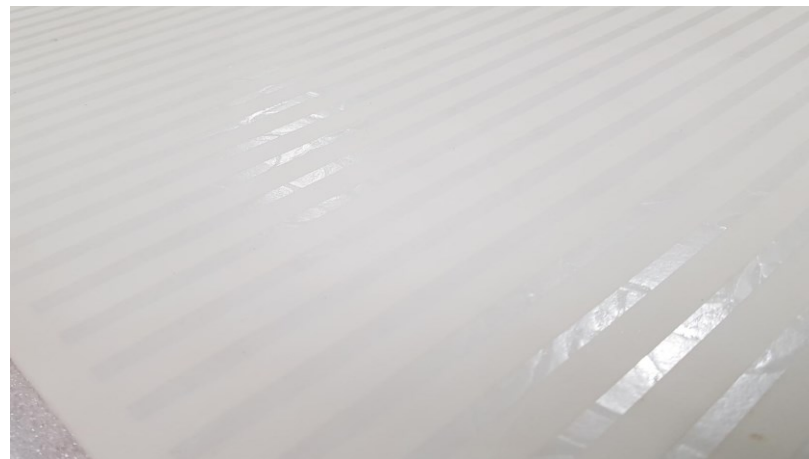
Laser Grip podlahy a schodiště

- možné použít na jakýkoli povrch
- odolnost proti skluzu do R10
- na povrchu sotva viditelný
- laserová šablona lze individuálně přizpůsobit
- schodiště, podlahy a designové předměty



Pískování kvůli odolnosti proti skluzu nebo designových šablon

- pískování stlačeným vzduchem s pevným abrazivem (písek)
- pouze povrchové úpravy
- možný jakýkoli tvar/šablona
- lehce mléčný vzhled
- levné a jednoduché zpracování
- možné provést na místě

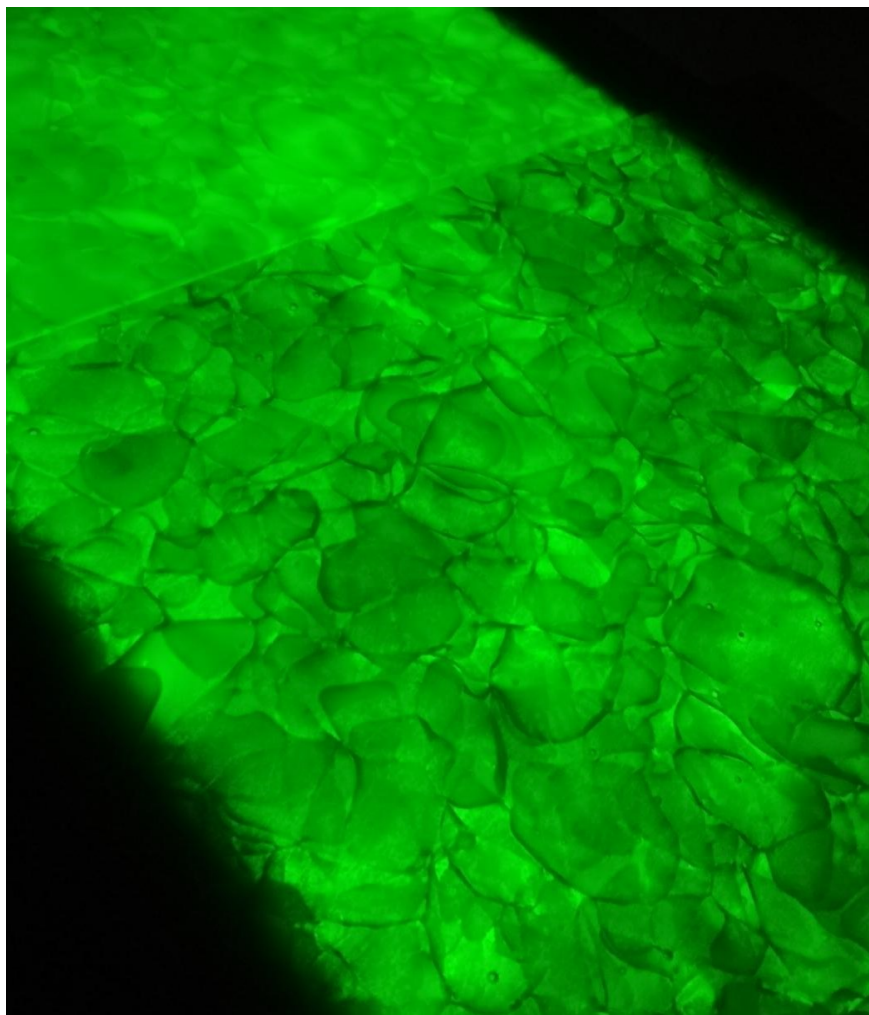


Materiálové vlastnosti - gravírování log/písmen

Gravírování písmen pomocí CNC nebo pískování - možný individuální design



LED panel - teplá a studená bílá + RGB funkce



Glaskeramik = vynikající rozptylovač světla



Materiálové vlastnosti - možnost hran

Zkosení 2+2 cm

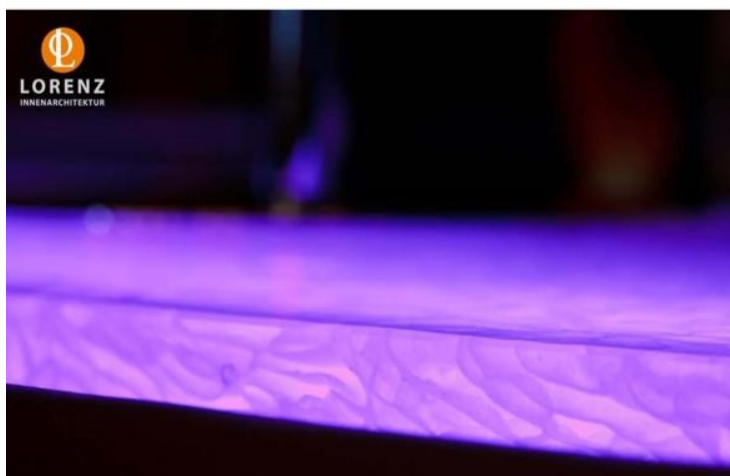
- možné zkosené lepené plochy
- Alternativa 2 cm leštěná hrana
- Alternativa 2+2 nebo 2+2+2 cm pro větší hrany se standartně silnou deskou
- Možnost 3 cm desky na vyžádání (delší dodací lhůta)



MAGNA. 
GLASKERAMIK

APLIKACE
Pulty a stoly

Kasíno Vídeň: povrch baru v barvě Polar White patinované
| Rakousko



Použití materiálu - osvětlený pult

Disco Star podsvícený bar v barvě Ocean Blue patinované
Brémy | Německo



Použití materiálu - osvětlený pult

Recepční pult leštěný Clear Naturstein Lalbach GmvH -
pískované firemní logo



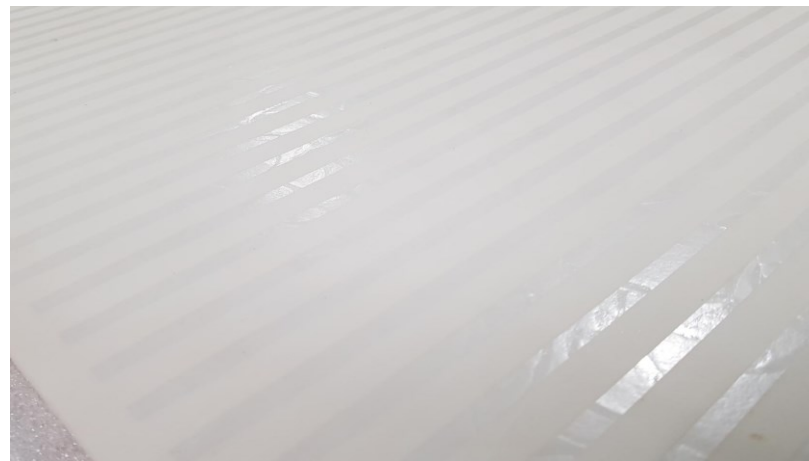
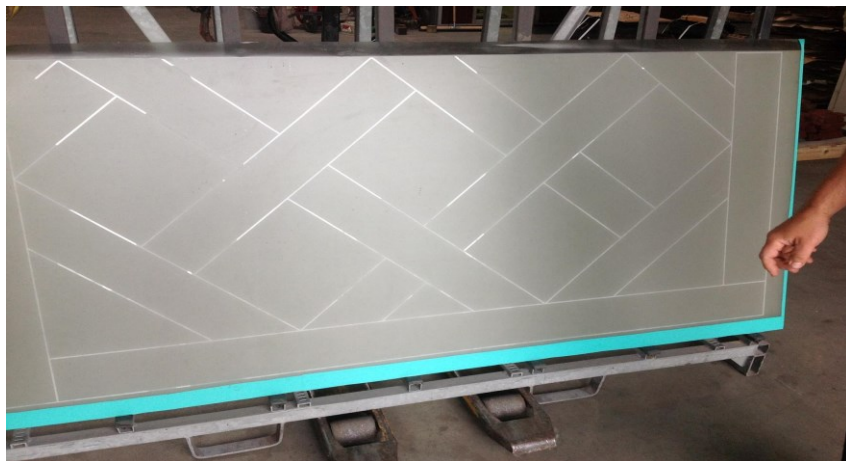
Materiálové vlastnosti - gravírování log/písmen

Gravírování písmen metodou CND nebo pískováním - možný individuální design



Pískování pro odolnost proti skluzu nebo designových šablon

- pískování stlačeným vzduchem s pevným abrazivem (písek)
- pouze povrchové úpravy
- možný jakýkoli tvar/šablona
- lehce mléčný vzhled
- levné a jednoduché zpracování
- možné provést na místě



Použití materiálu - osvětlený pult

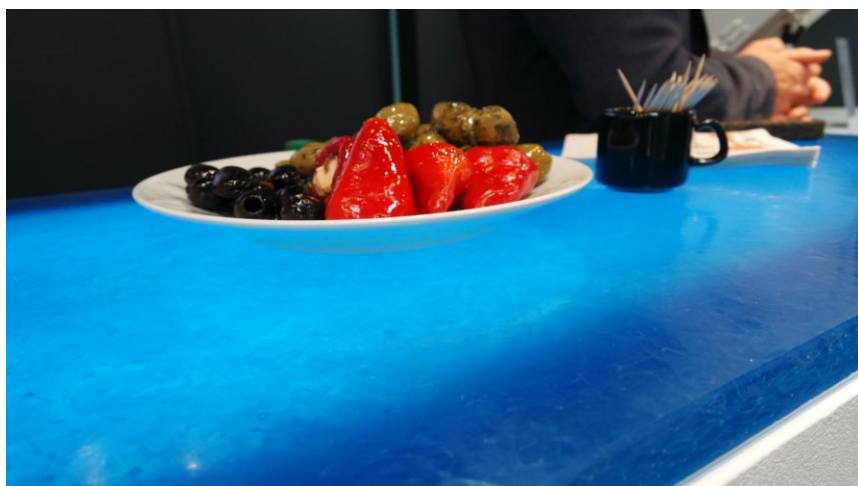
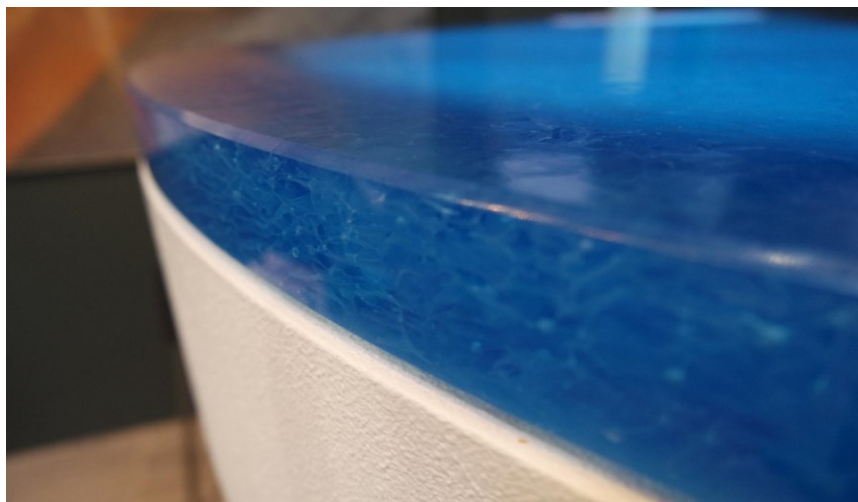
MAGNA
GLASKERAMIK

Recepční pult barva BlueSky patinovaná Almgranit Rheinfelden | Německo



Použití materiálu - osvětlené pracovní desky

Rohde show pult @Glasstec barva Ocean Blue patinovaná | Německo



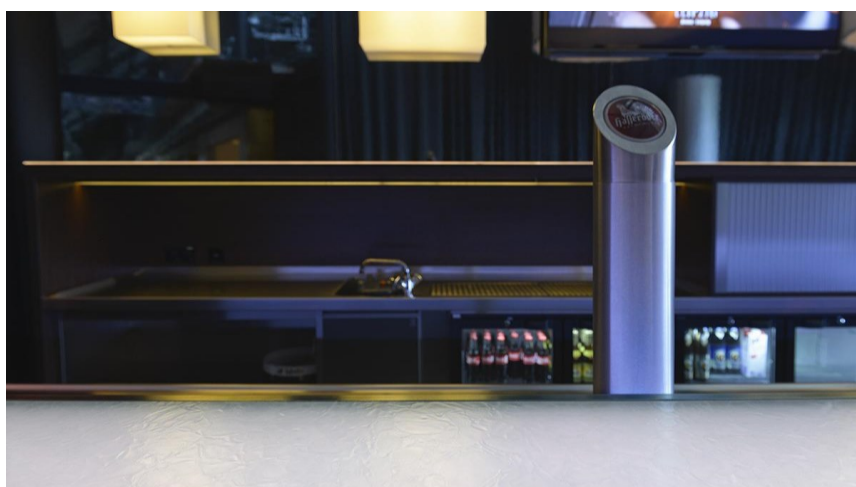
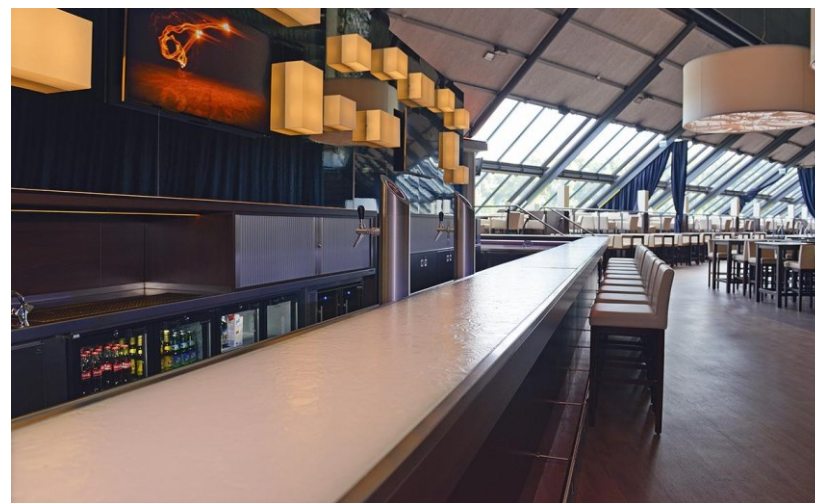
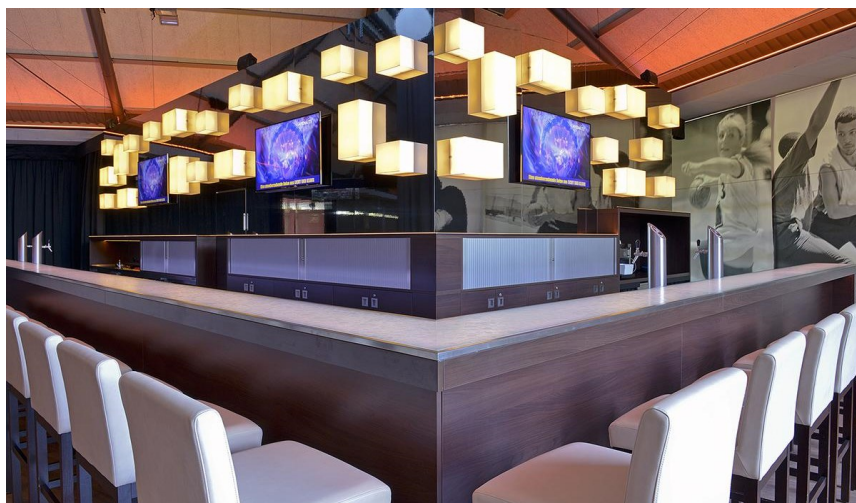
Použití materiálu - osvětlený pult

Recepční pult Pharmacy RAM architects barva Polar White patinovaná
Mnichov | Německo



Použití materiálu - osvětlené pracovní desky

Bar VIP Area Arena Leipzig barva Polar White patinovaná Lipsko | Německo



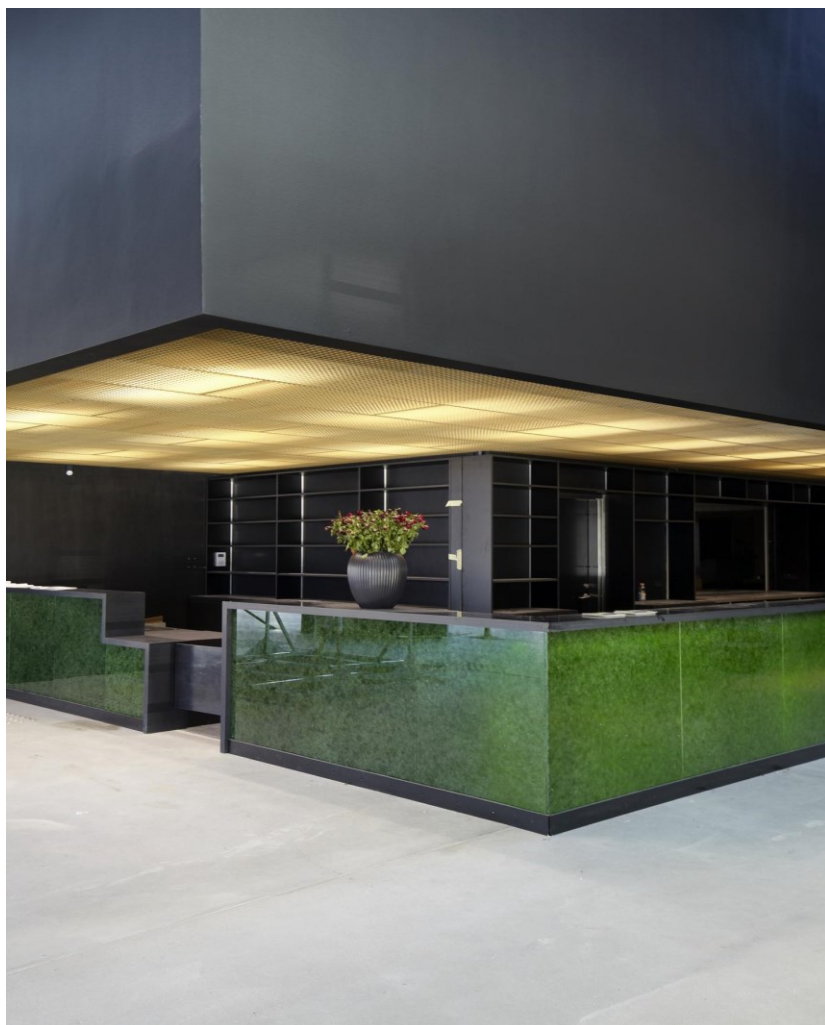
Použití materiálu - osvětlený pult

Recepční pult: barva Polar White leštěná pro Lomax Ltd. | Londýn



Použití materiálu - osvětlený pult

Koncertní síň Aarhus barva Green leštěná | Dánsko



Použití materiálu - stoly

Corney & Barrow dodavatel vína a pivní bar barva Brown patinovaná
Londýn | UK



Recepční pult Pradus Jade patinovaná | Německo

- různé hrany / úhly
- vyrobeno podle technických výkresů
- možné lepení bez spojů



Použití materiálu - pracovní desky

Herman de Bleijker Restaurant 'Goud' barva Champagne brown a Grenn leštěná | Rotterdam | Nizozemí



Použití materiálu - stůl

Gordon Ramsay restaurant stůl v barvě Champagne Brown patinované
Londýn



Použití materiálu - pulty

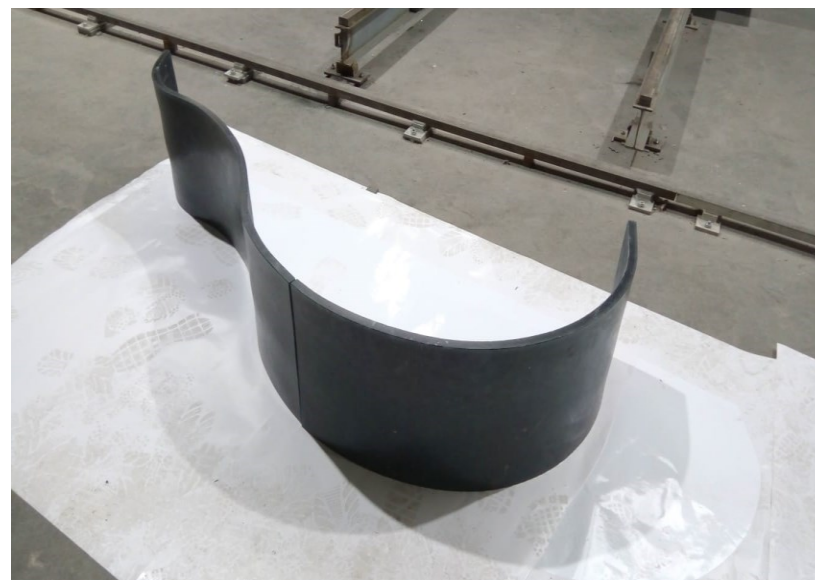
Barový pult barva Green matný podsvícený Walker Zanger
New York City | USA



Použití materiálu - ohýbání

Klavír LXRY 2018 barva Black patinovaná | Nizozemí

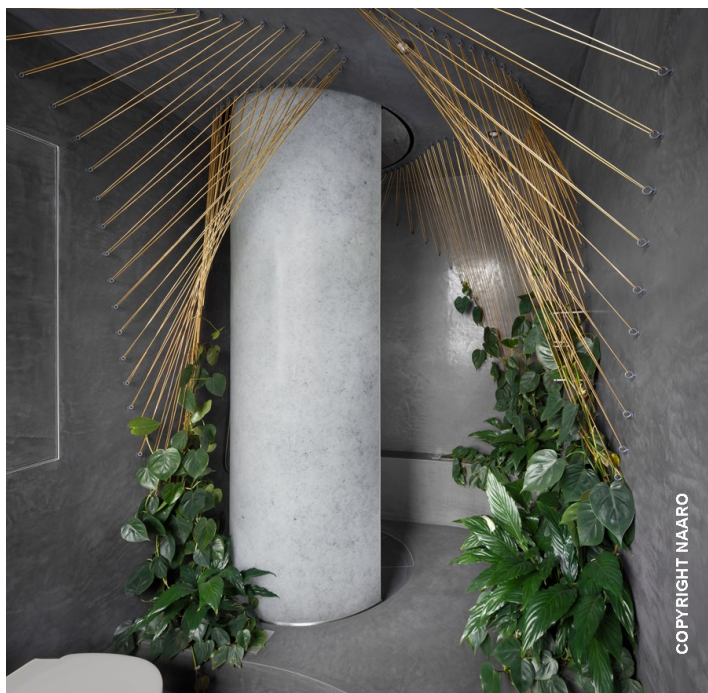
- **ručně** vyrobené tvary
- výhradně pomocí tepla a gravitace
- možné vyrobit tvary na přání zákazníka



Klavír LXRY 2018 barva Black patinovaná | Nizozemí



různé tvary



MAGNA. 
GLASKERAMIK

POUŽITÍ
kuchyň

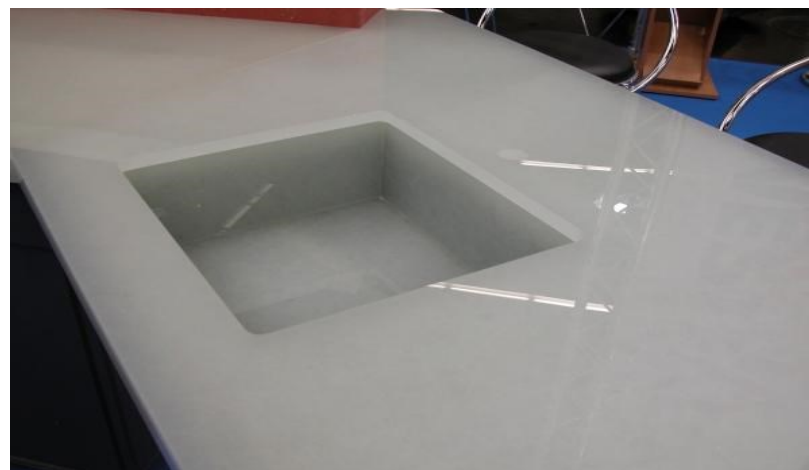
Kuchyňská zástěna a osvětlená pracovní deska Ocean Blue a Polar White



Kuchyňská deska: Jade leštěná 2+2 cm Edges | Stuttgart Německo



Zapuštěný kuchyňský dřez v barvě Creme White leštěné, Jade leštěné a patinované



Použití materiálu - pracovní desky

Kuchyňské studio RBS Elektro v barvě Black patinované
lepené můstkové řešení | Německo



Použití materiálu - kuchyň

MAGNA
GLASKERAMIK

Studio kuchyňských pracovních desek TALA v barvě Polar White
leštěné | Londýn | UK



Použití materiálu - pracovní desky

MAGNA
GLASKERAMIK

Nelson Design Credit pro Stareton pracovní deska v barvě Green leštěné | UK



Použití materiálu - kuchyň

MAGNA
GLASKERAMIK

Pracovní deska v barvě Polar White patinované lepené můstkové řešení
Manchester | Londýn | UK



MAGNA. 
GLASKERAMIK

POUŽITÍ
koupelna

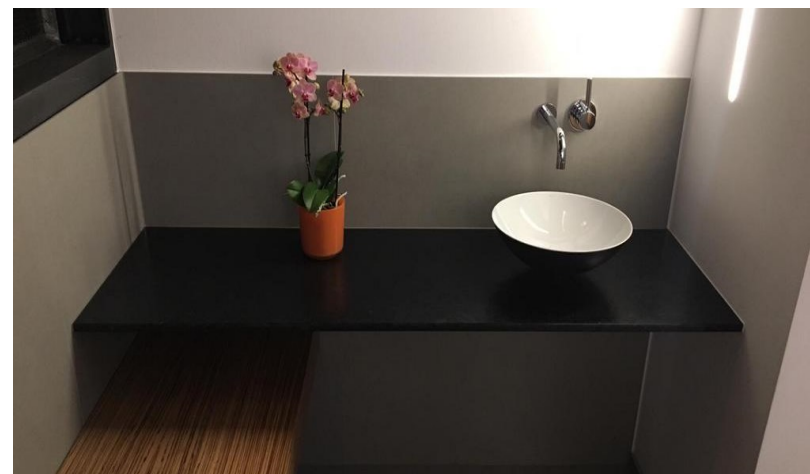
Koupelna - Sprchová stěna a zakřivený toaletní stolek



Osvícené sprchové stěny - Ice Nugget oboustranně leštěná,
Creme White patinovaná



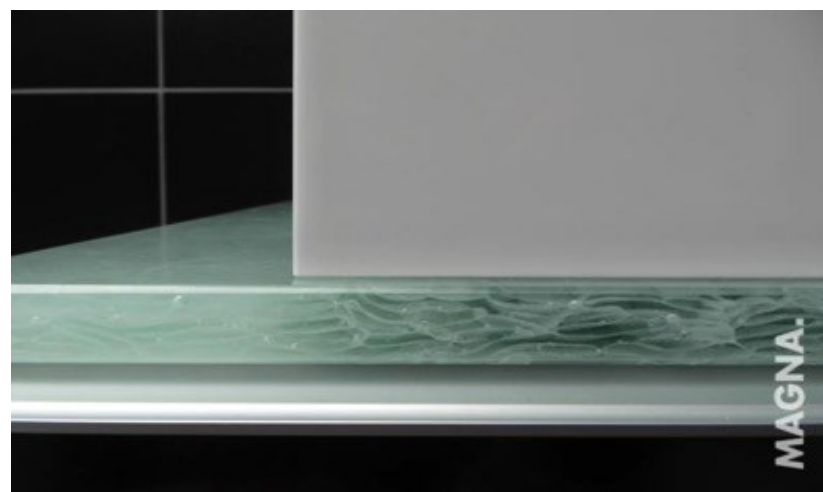
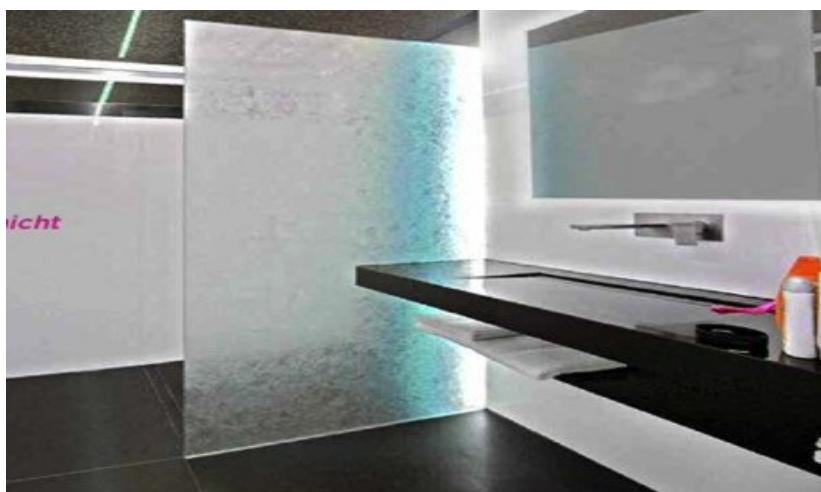
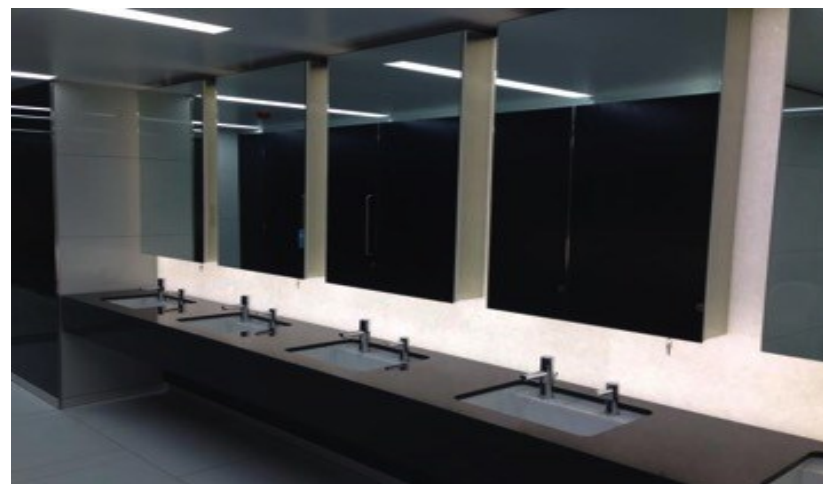
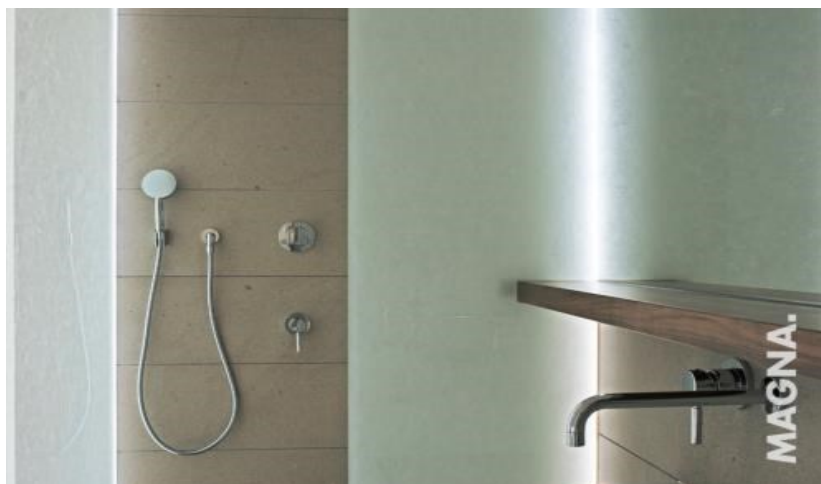
Studio Urban Boutique Düsseldorf Black patinovaná | Německo



Baas sprchová stěna a koupelnová polička Ice Nugget oboustraně leštěná
Německo



Koupelna: podsvícení, pracovní deska a osvětlená sprchová stěna

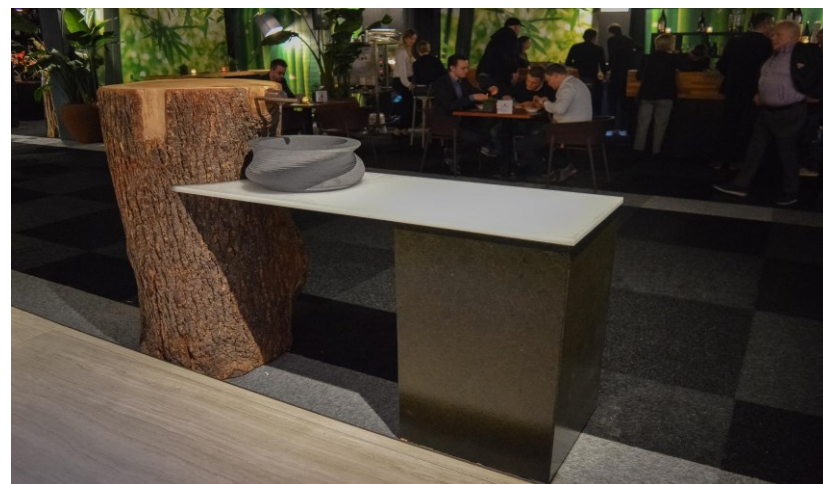


Koupelnová deska Light Grey a sprchová stěna Ice Nugget
dvojitě leštěné @Götting Bösel | Německo

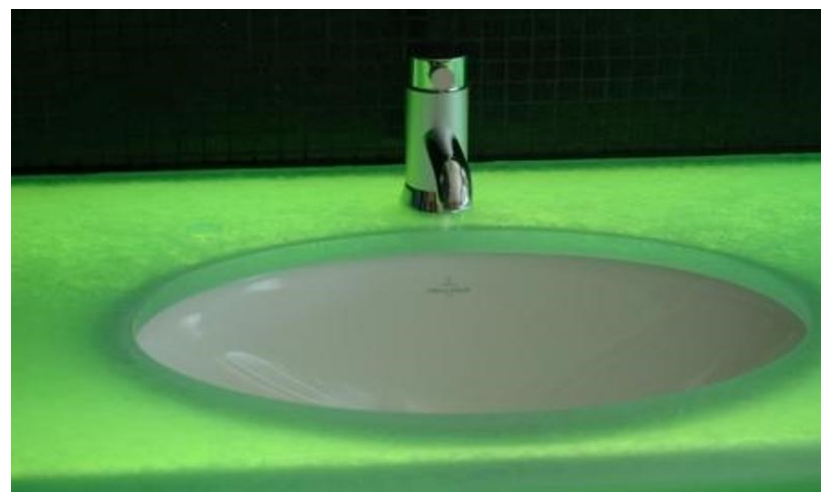


Použití materiálu - ukázková koupelna

Pracovní deska Polar White leštěná Masters of LXRY | Nizozemí



Koupelna: Jade patinovaná pracovní deska s kruhovými výřezy



MAGNA. 
GLASKERAMIK

POUŽITÍ
Podlahy a schodiště

Použití materiálu - podesta

Podesta The sun king @LVMH by Ringot barva Green leštěná
Paříž | Francie



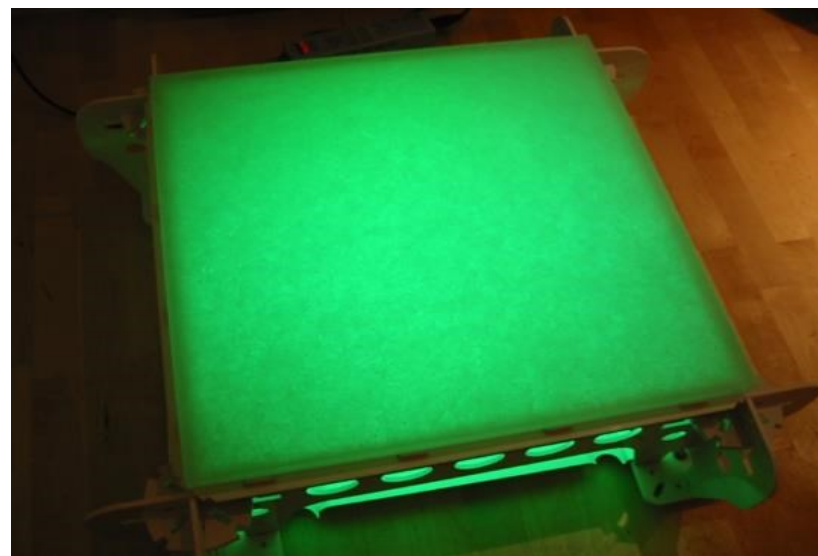
Použití materiálu - podesta

Porsche Museum podesta pro Oldtimer Jade leštěná
Stuttgart | Německo



Použití materiálu - podsvícená podlaha

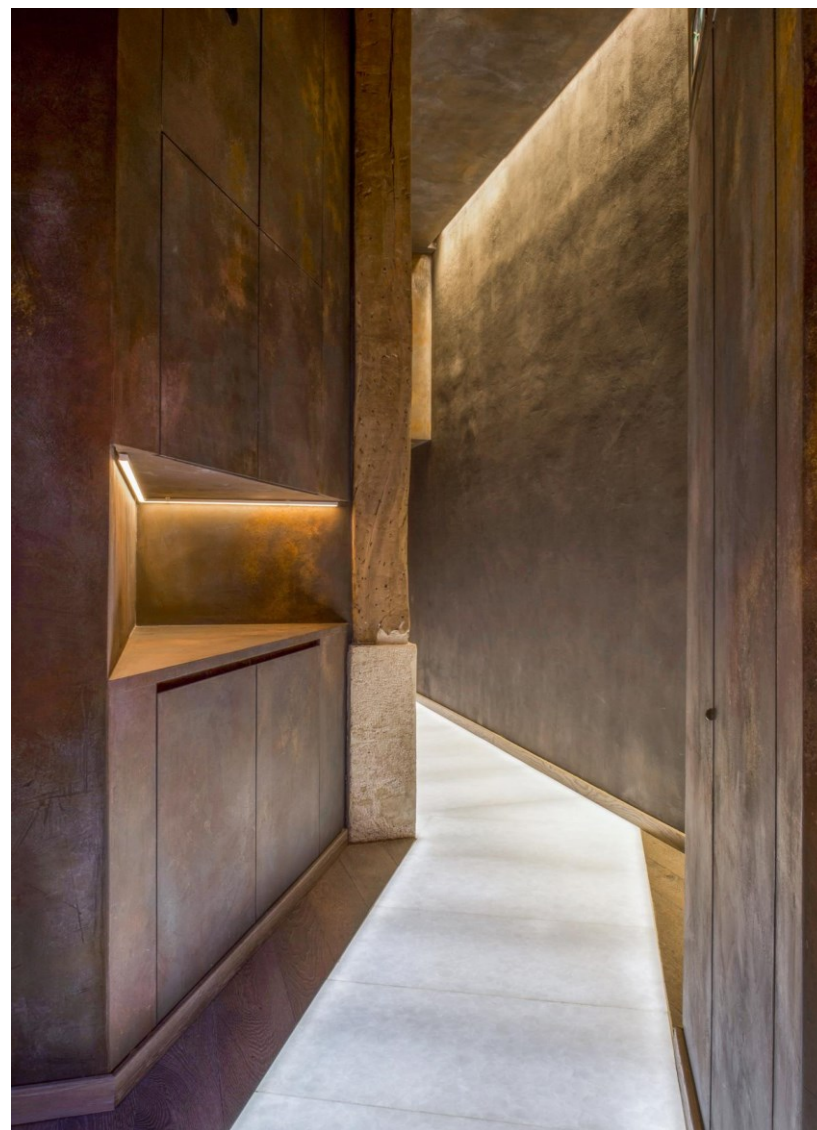
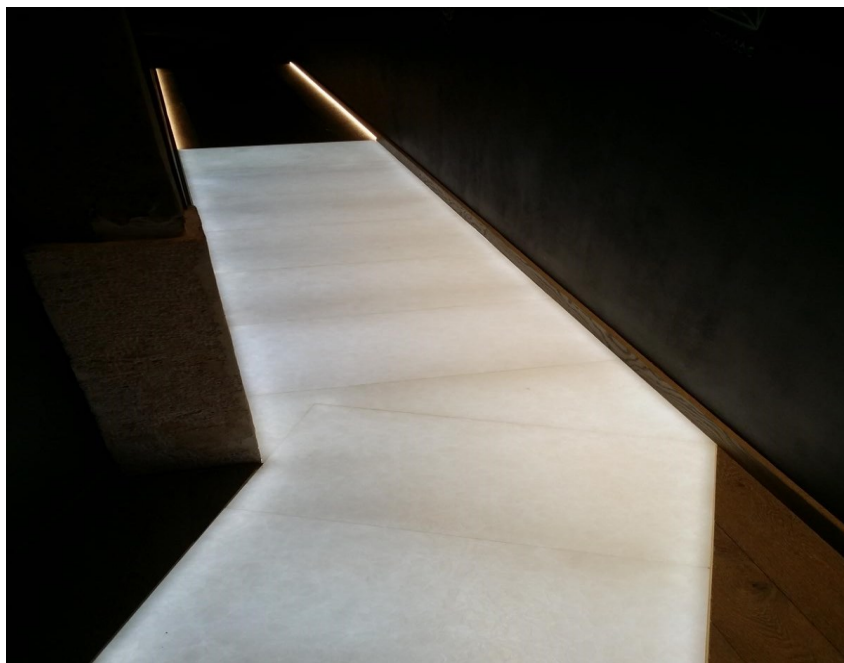
Letiště Londýn Heathrow: podsvícená podlaha v Polar White Sony Display
Londýn | Velká Británie



Použití materiálu - podsvícená podlaha

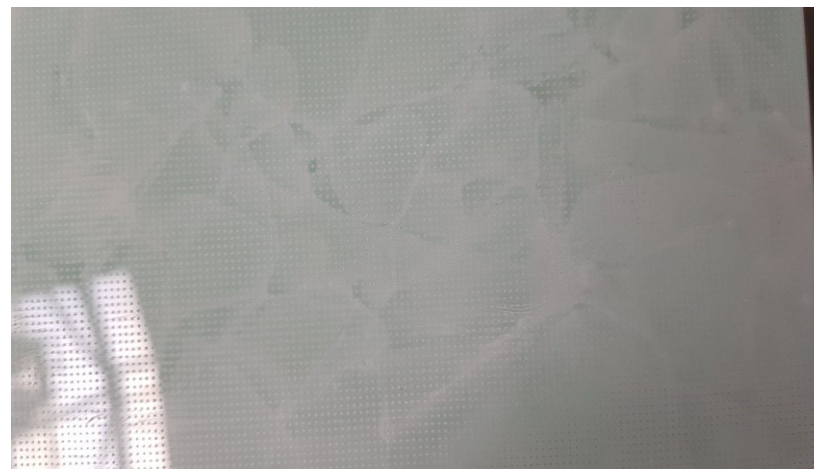
Goralska Boutique by Ringor
Paříž Polar White leštěná

- leštěný povrch také použitelný jako podlaha
- možnost povrchového laseru proti skluzu

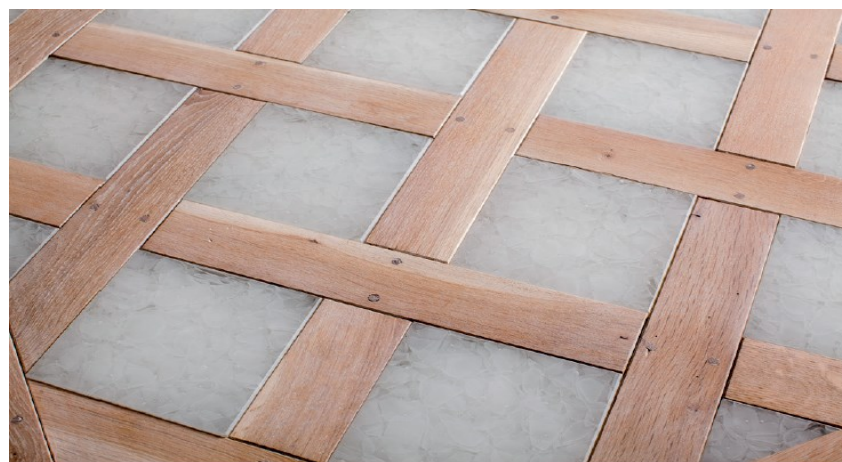


Laser Grip podlahy a schodiště

- použitelný na jakýkoli povrch
- odolnost proti skluzu až do R10
- na povrchu sotva viditelný
- laserová šablona lze individuálně přizpůsobit
- chodiště, podlahy a designové předměty



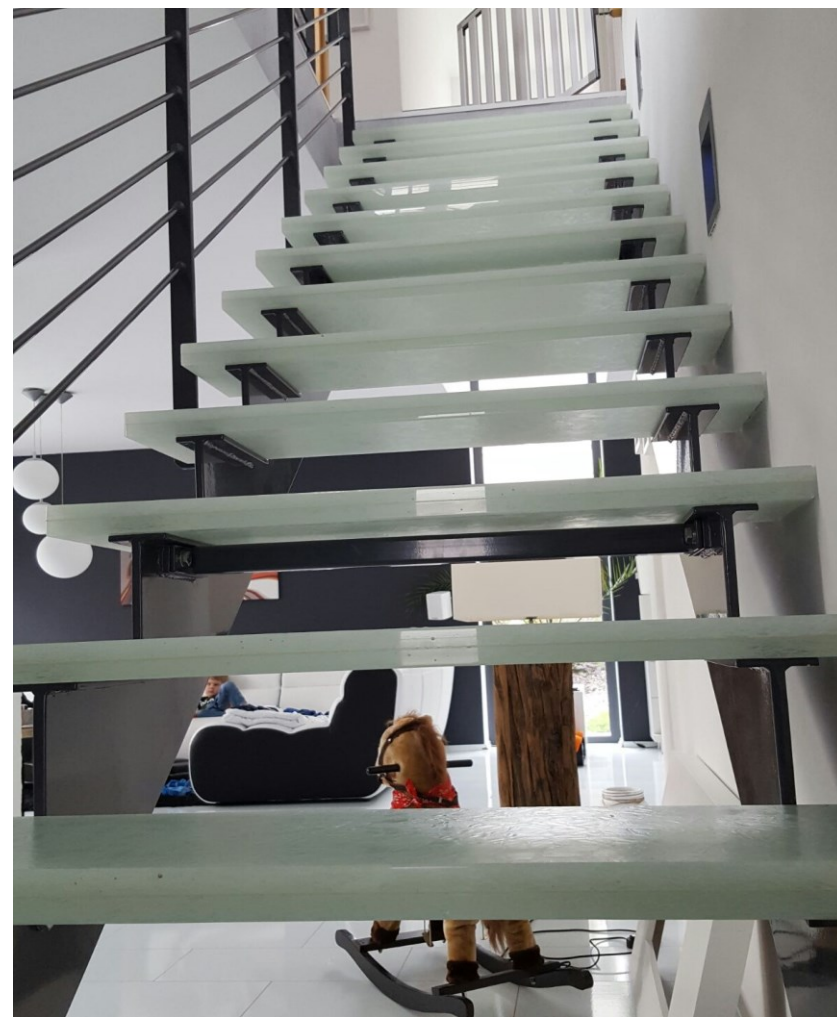
Dřevěná parketová podlaha Green, Jade a Polar White leštěné
Berlín | Německo



Ukázkové studio Casadecor podsvícená podlaha Ice Nugget
oboustraně leštěná | Madrid | Španělsko

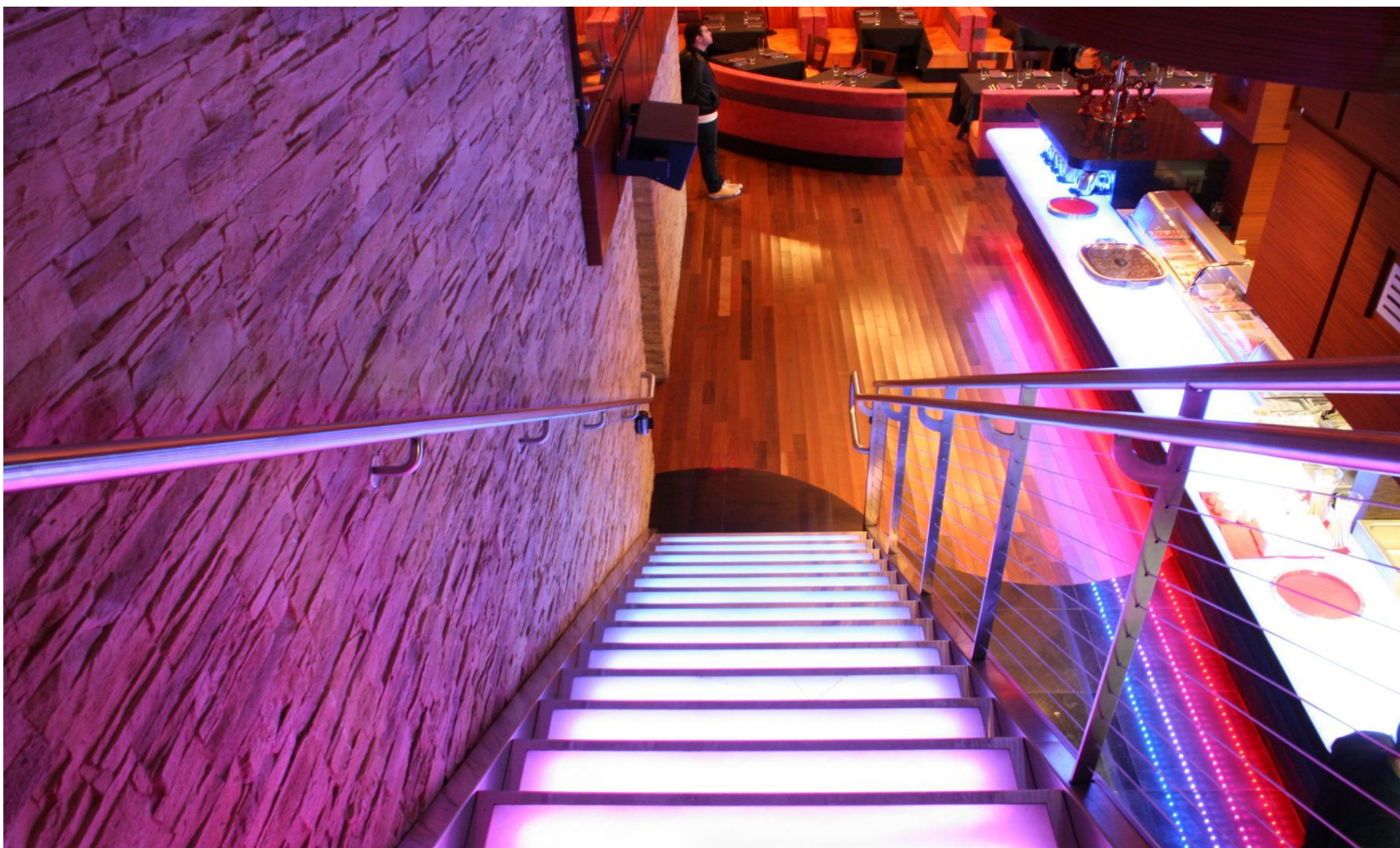


Schodiště Polar White dvojitě patinovaná | Německo



Použití materiálu - podsvícené schodiště

Schodiště v baru Polar White patinovaná | Miami | USA



MAGNA. 
GLASKERAMIK

POUŽITÍ
Oheň | Voda | Sochařství

GMP-Architecture-Pavillion: Krb Jade patinovaná, použití pro interiérový design | Hamburg | Německo



Letiště Kuvajt vodní schodiště pro Mock-Up podsvícení Jade patinovaná



Použití materiálu - vodní stěna

Hotel Europe Plaza - vodní stěna Jade patinovaná | Vídeň | Rakousko

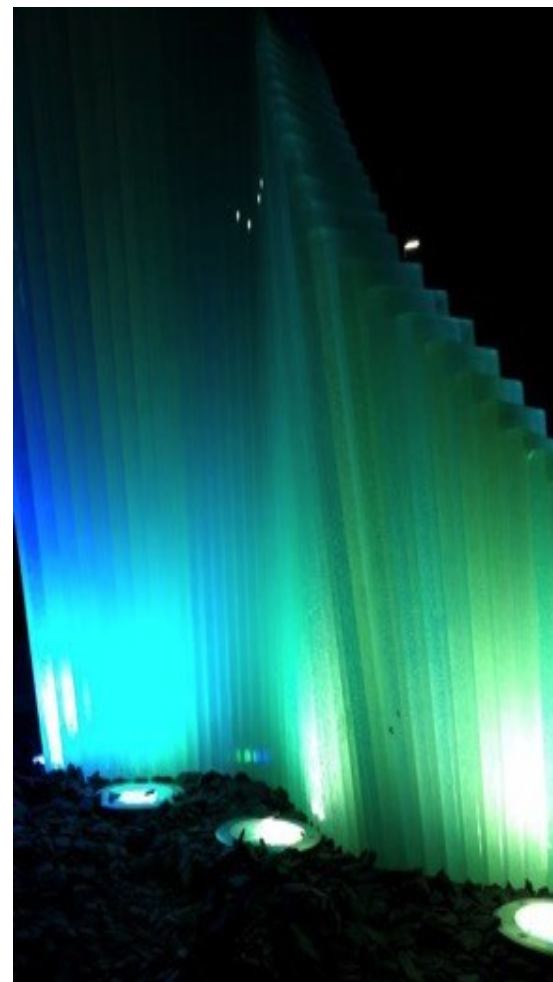
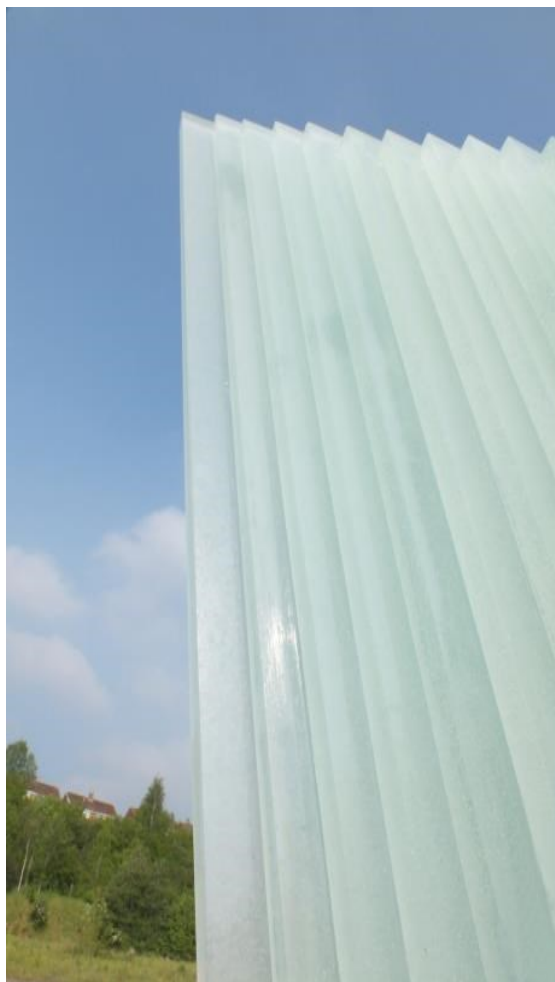


Použití materiálu - fontána

Fontána v obchodním centru Green leštěná
Lübeck & Kiel | Německo



Sochařské dílo Taff: Jade | Anglie



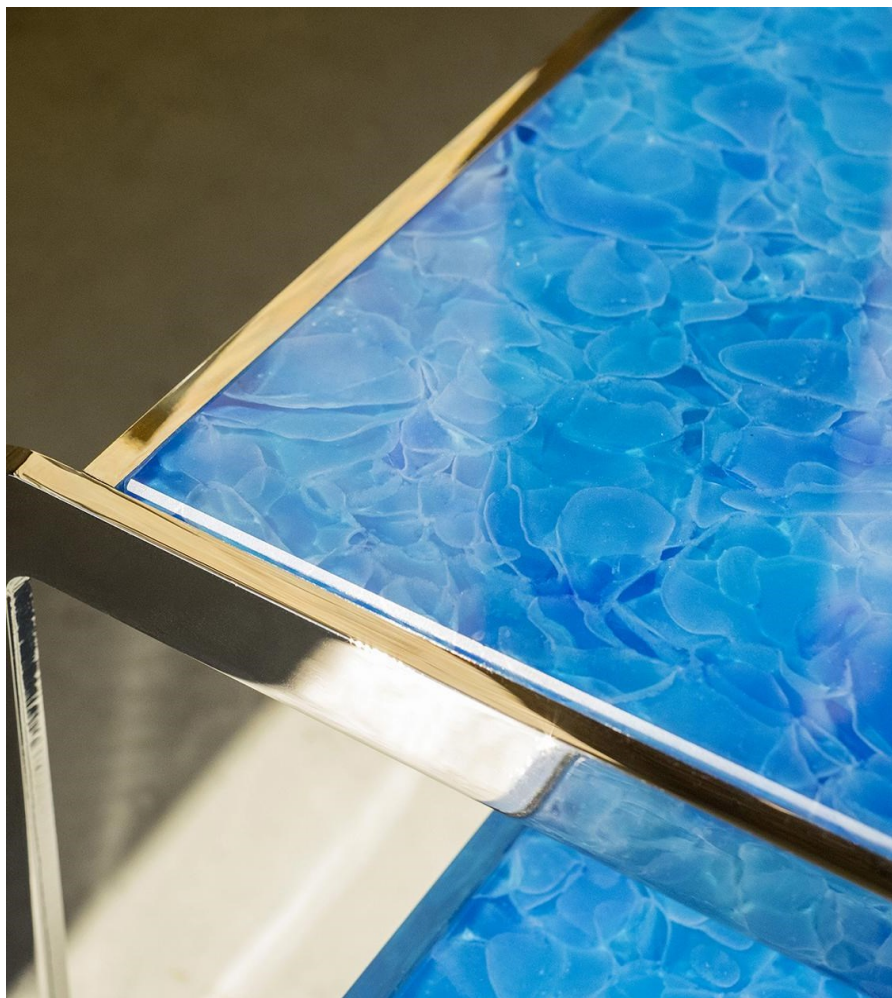
MAGNA. 
GLASKERAMIK

POUŽITÍ
Designové předměty

Deutsu Glaskeramik Mountain Lake stůl Ocean Blue | Německo



Stůl od Causa Ocean Blue leštěná | Německo



Designové stoly: Nízké + vysoké + kulaté design Sebastian Herkner
Pulpo Německo



Řada Tala Magma | Londýn | UK



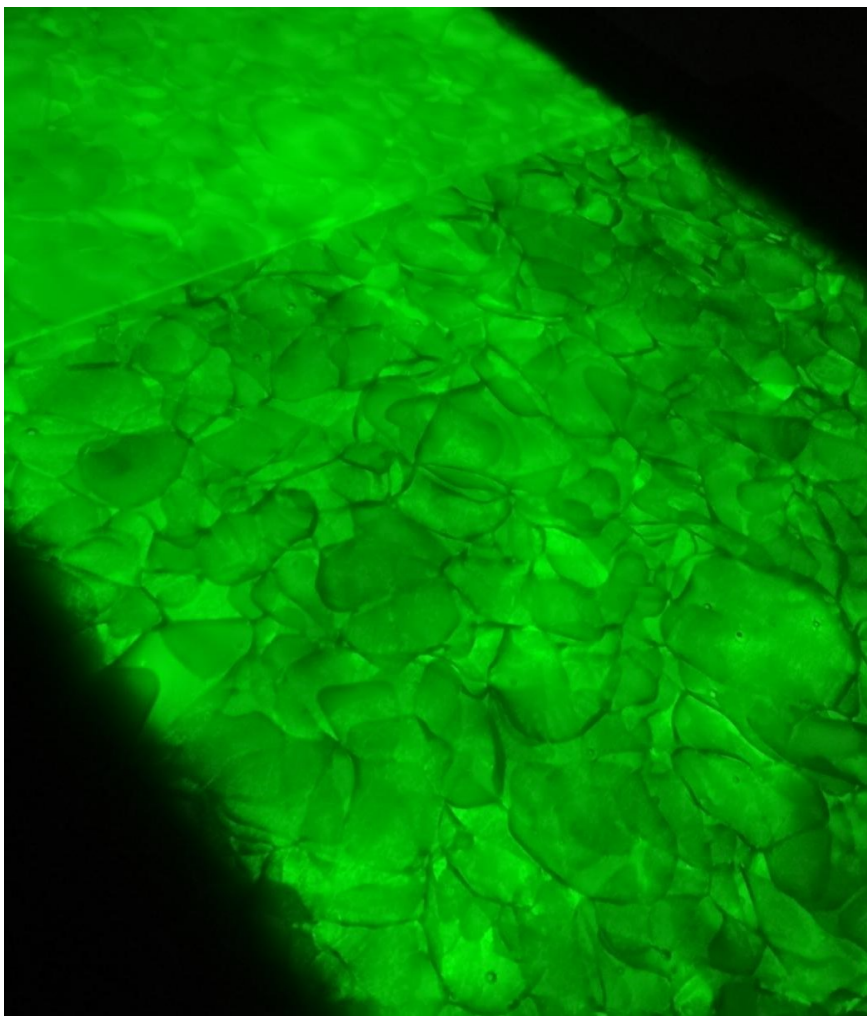
Jedinečné designové kusy



MAGNA. 
GLASKERAMIK

OSVĚTLENÍ

LED panel - teplá a studená bílá + RGB vlastnosti



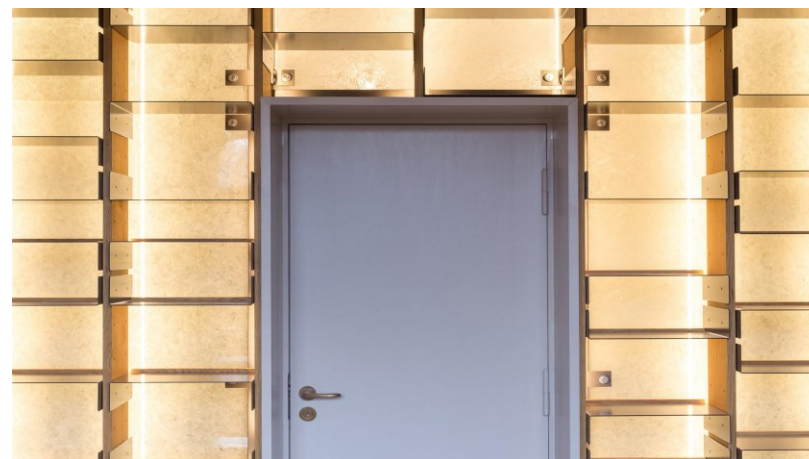
LED panel - Společnost Bäder | teplá a studená bílá



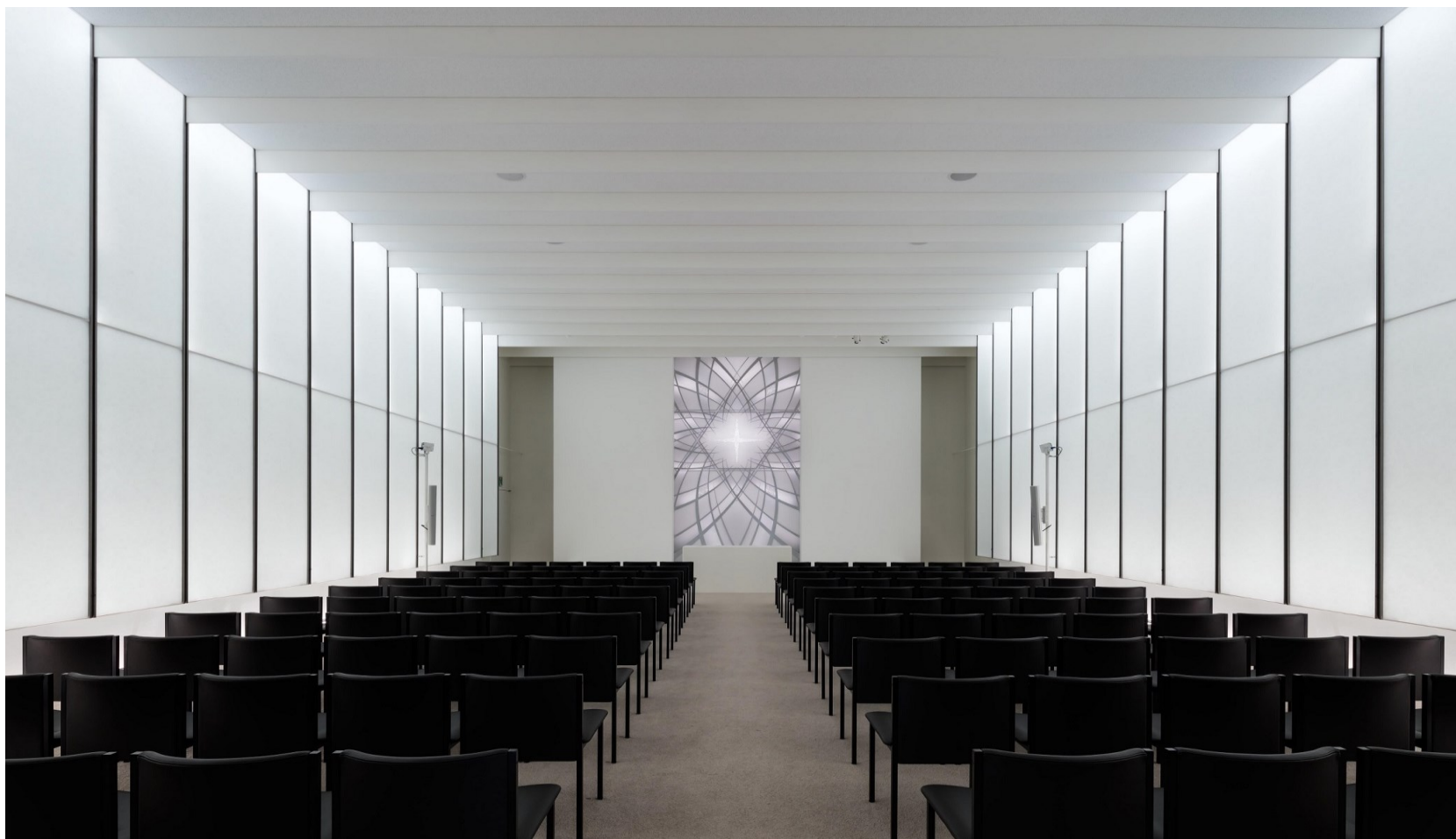
MAGNA. 
GLASKERAMIK

POUŽITÍ
Interiérové stěny

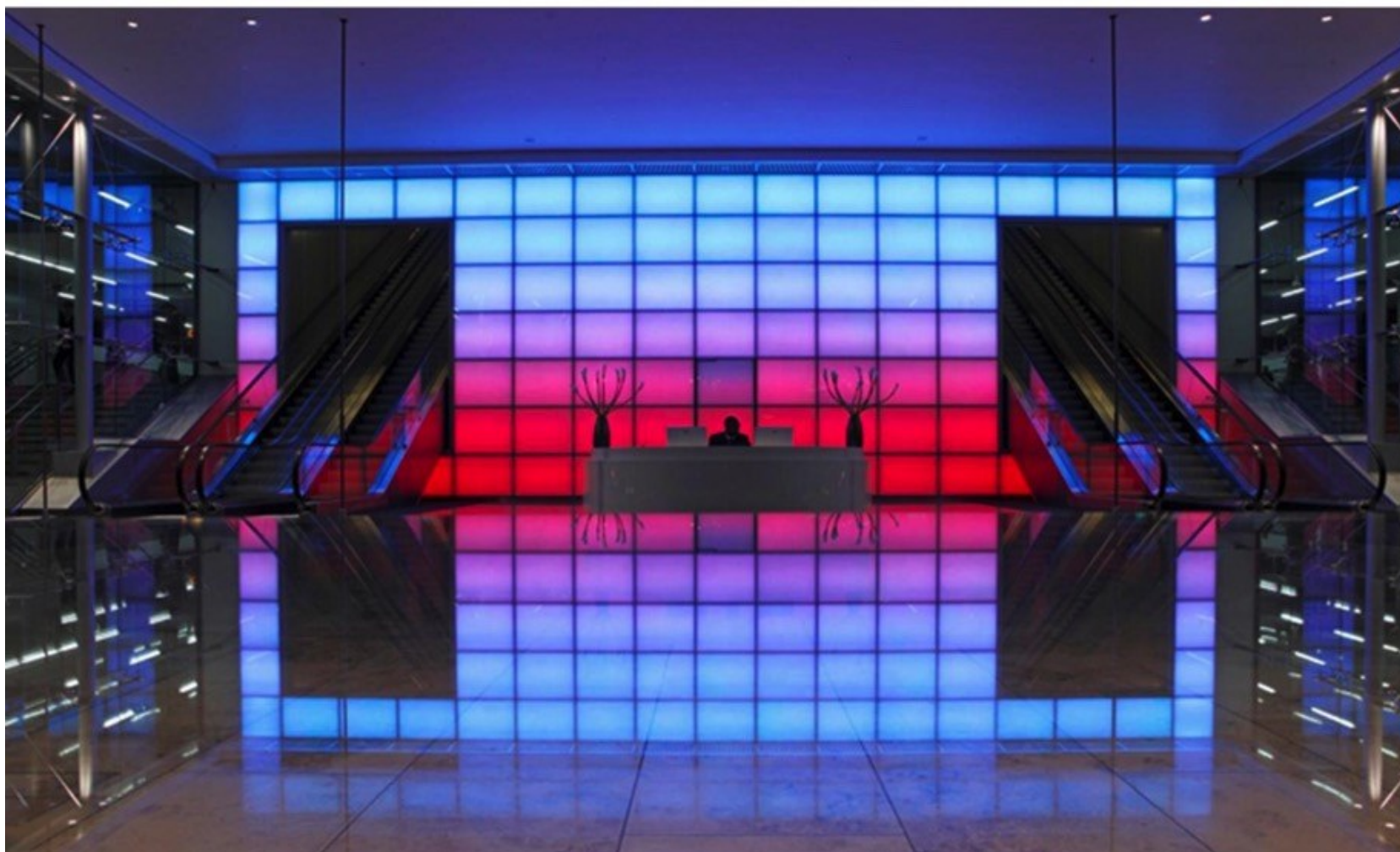
Plochá oddělovací stěna Treptower Park Ice Nugget dvojité
leštěná s kotvením | Berlin | Německo



GLA Chukyo Hall, modlitební sál Takenaka Polar White leštěná
Nagoya | Japonsko



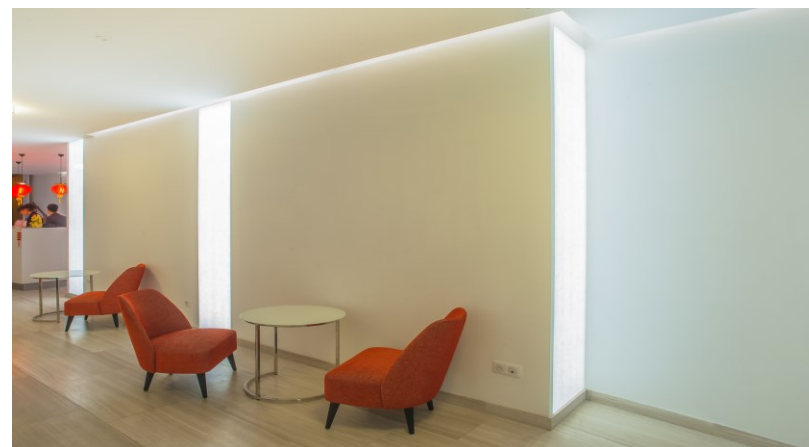
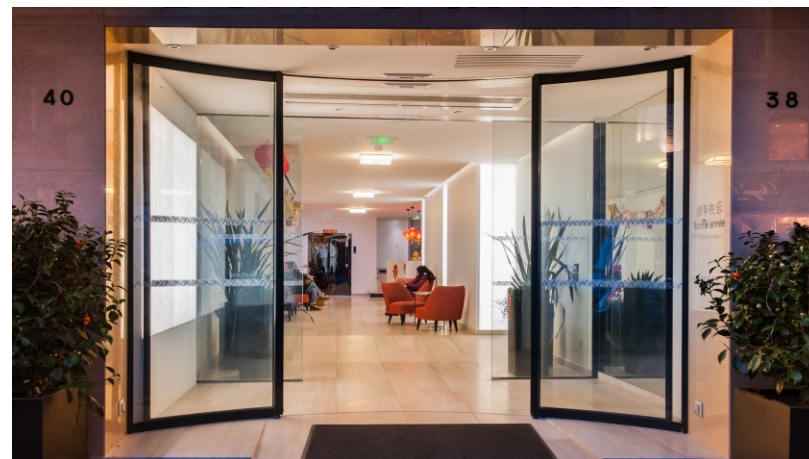
Cannon Place Station: osvětlená stěna v Polar White | Londýn | UK



Použití materiálu - Interiérová osvětlená stěna

MAGNA
GLASKERAMIK

Hotel Castiglione Polar White leštěná podsvícená stěna | Paříž | Francie



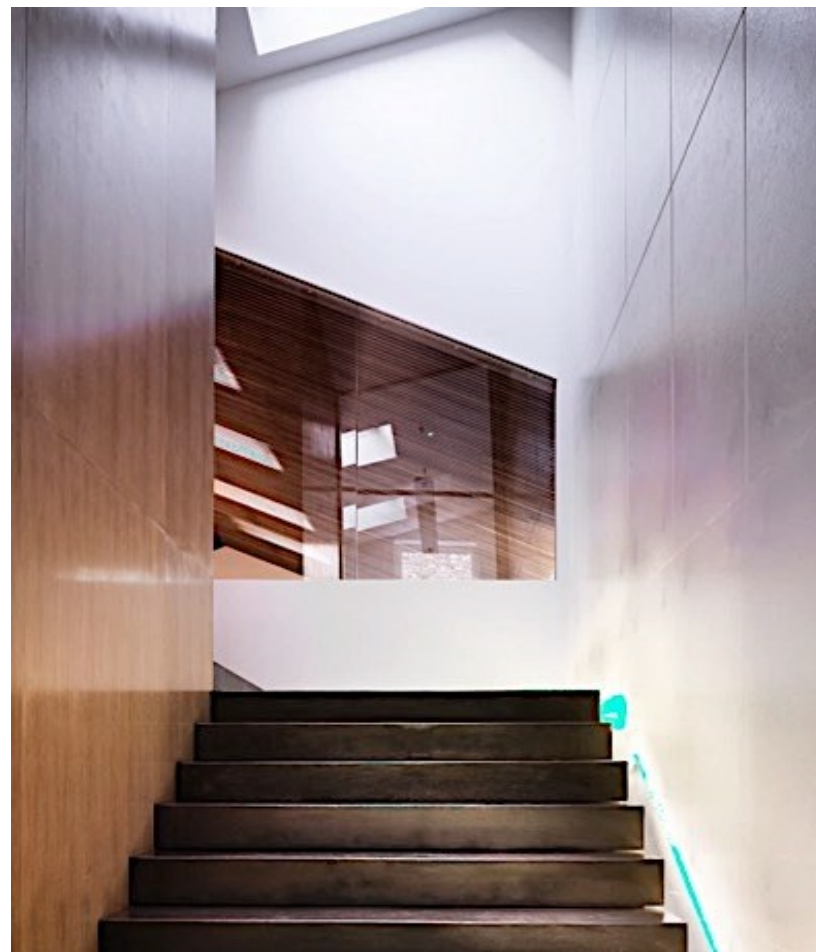
Použití materiálu - Interiérová osvětlená stěna

MAGNA
GLASKERAMIK

Agenty St. Martin Hunter Evans Jade leštěná | Londýn | UK



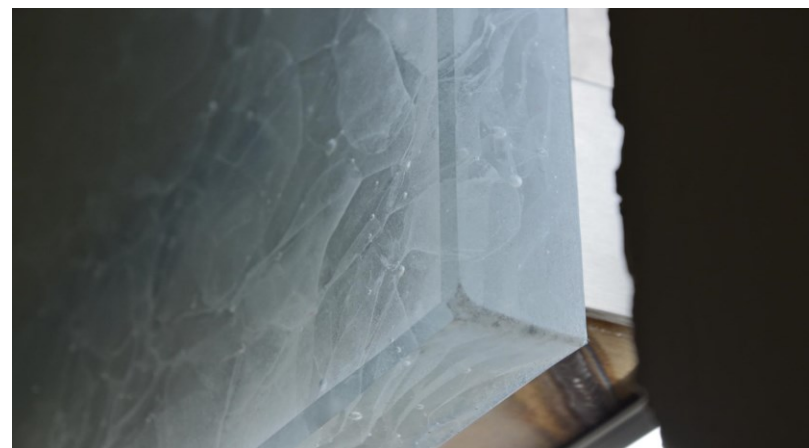
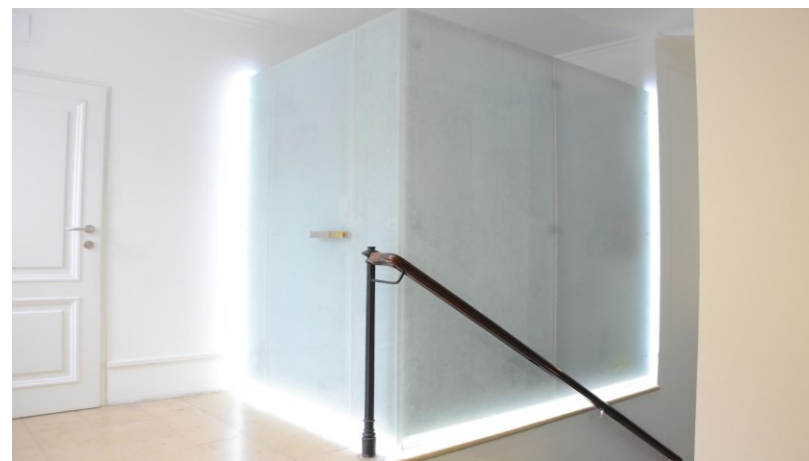
Zubní ordinace stěna s kotvením Polar White patinovaná
Vídeň | Rakousko



Kaple Hofgeismar: interiérové stěny v Galaxy (Creme White) leštěná
Německo



Oddělovací stěna Židovské muzeum Ice Nugget oboustranně leštěná
Vídeň | Rakousko



Použití materiálu - Interiérová osvětlená stěna

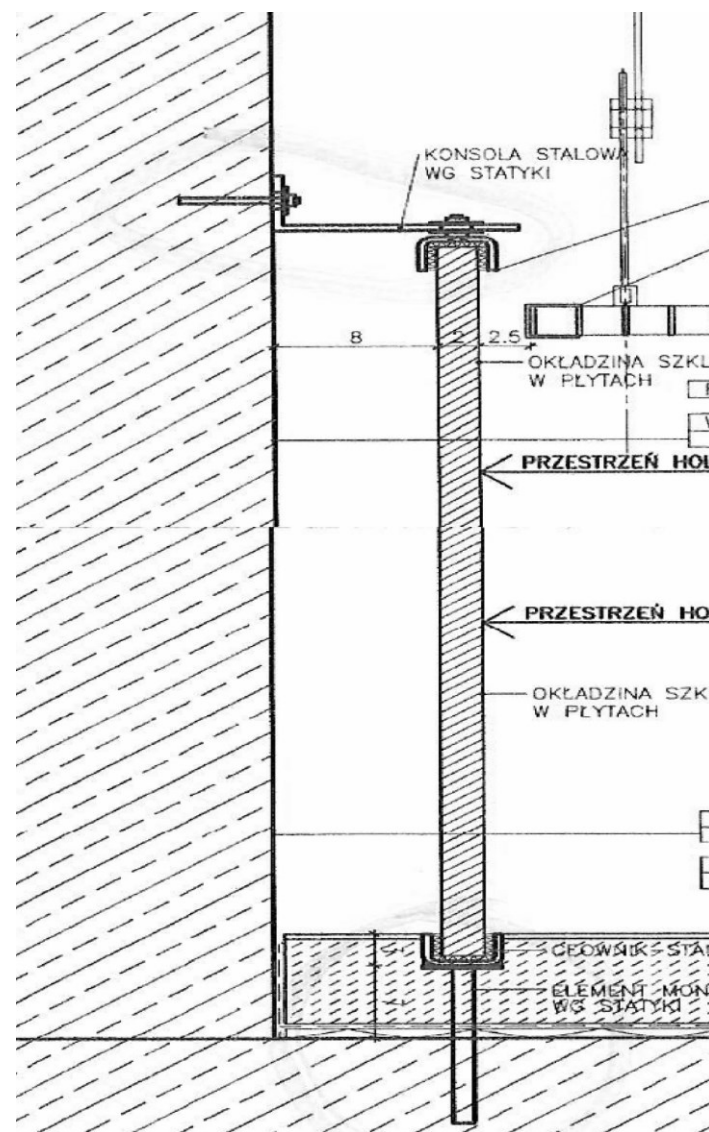
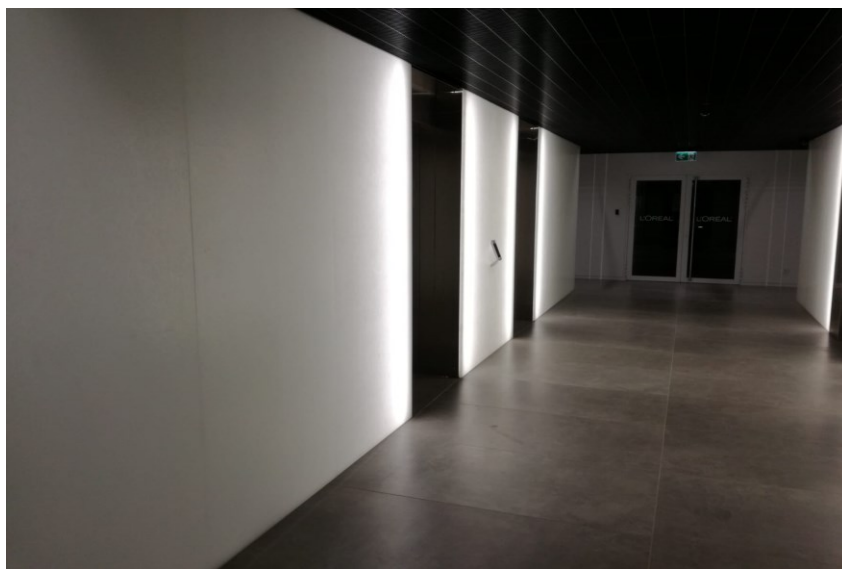
Nemocnice St. Georges Jade patinovaná | Londýn | UK



Použití materiálu - Interiérová osvětlená stěna

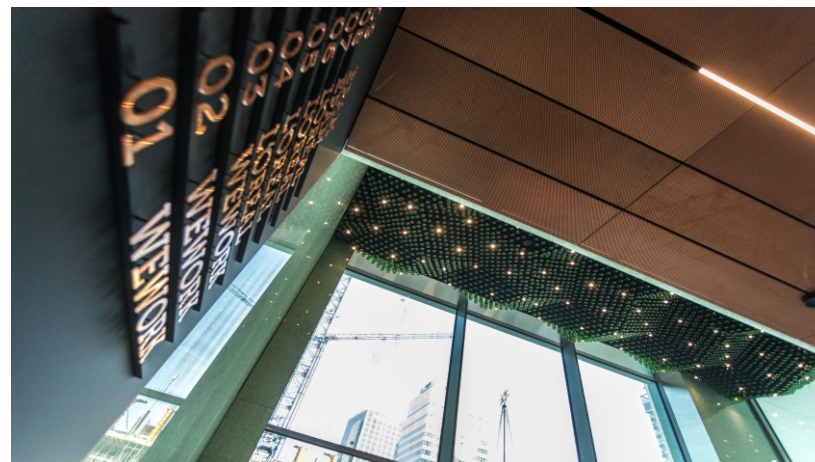
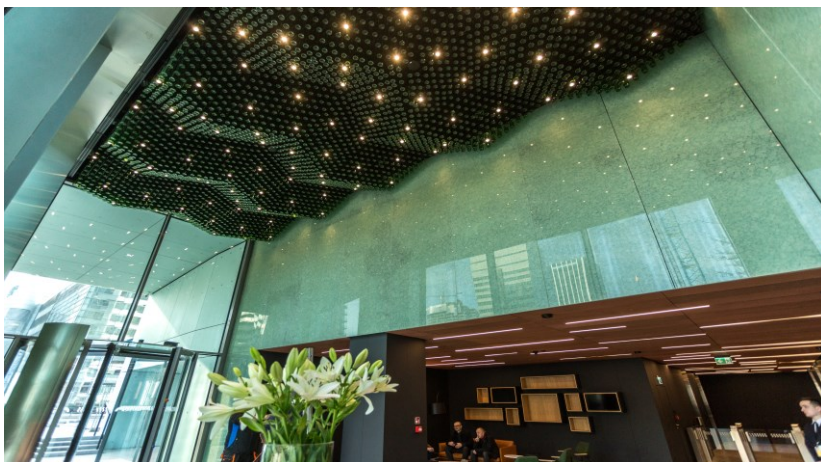
BrowaryWarszawskie výtahové
haly Polar White leštěná
Varšava | Polsko

- instalace pomocí U profilů
- instalace bez viditelného upevnění
- velikost panelů 2810x1080 mm
- 500 metrů čtverečních na 10 podlažích



Použití materiálu - Interiérová stěna

Browary Warszawskie Lobby Light Grey Green leštěná
Varšava | Polsko



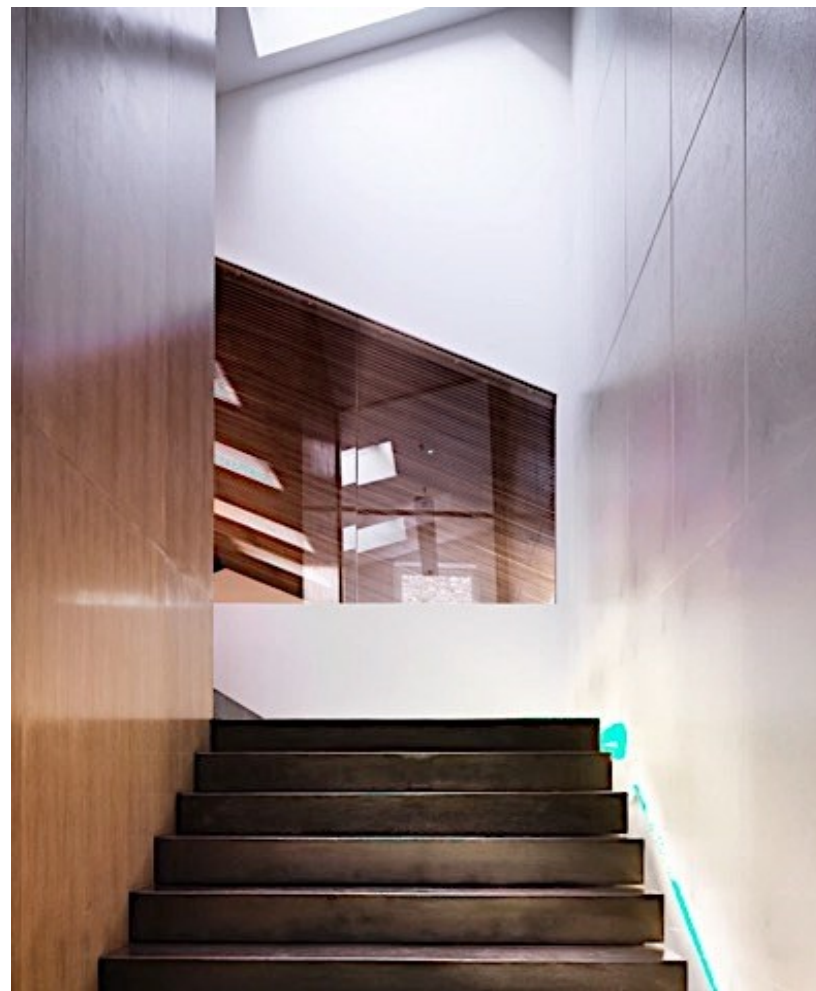
Použití materiálu - Interiérové stěny

MAGNA
GLASKERAMIK

Kancelářská budova Guangzhou vnitřní prostory výtahu a
Lobby Jade patinovaná Guangzhou | Čína

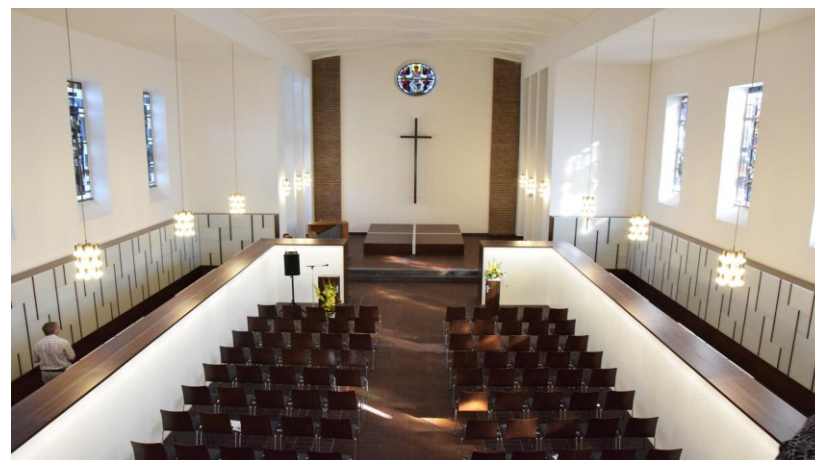


Obchod Naturalia interiérová stěna v Polar White | Paříž | Francie



Použití materiálu - Interiérové stěny

Kostel Kolumbarium interiérové stěny a zdobení hrobu
Polar White patinovaná Marl | Německo



Výtahový prostor Jade patinovaná Madrid

- obložení stěny pro výtahové haly ve 12 podlažích
- speciální upevňovací systém pro upevnění čtyř rohů každého panelu
- bylo použito celkem 175 Glaskeramik panelů až do rozměru 2730x920 mm



Oddělovací stěna v koupelně Ice Nugget oboustranně leštěná Loft Tallin | Estonsko



Oddělovací dveře přirozeně podsvícené v Polar White patinované
Česká republika



Zubní ordinace stěna s kotvením Polar White patinovaná
Vídeň | Rakousko



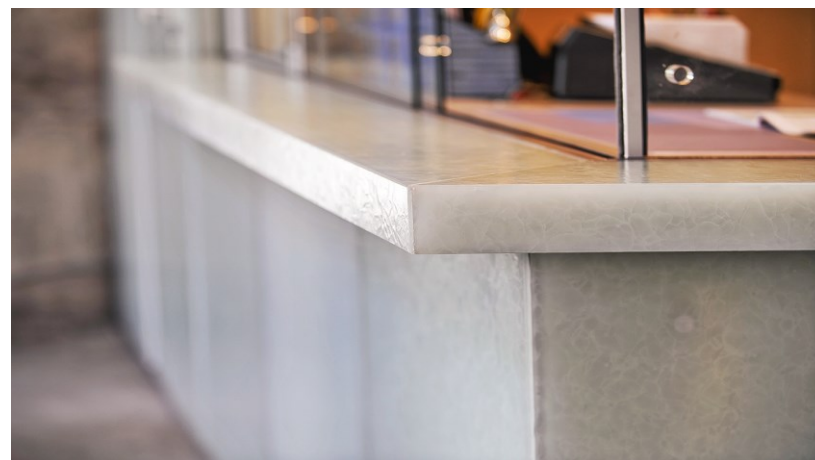
Kaple William Booth College Jade patinovaná | Londýn | UK



Použití materiálu - Interiérové stěny

MAGNA
GLASKERAMIK

Informační box, kostel St. Sebalds interiérové stěny
v Creme White patinované | Norimberk | Německo



Tramvajová zastávka Berliner Straße Essen | Německo

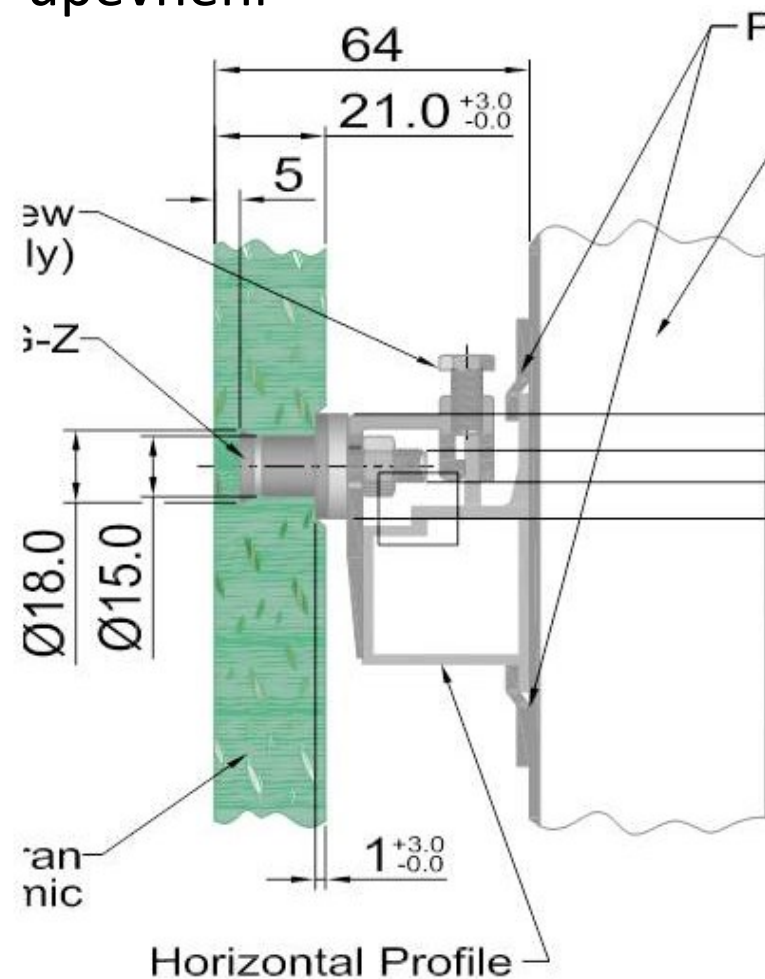
- zadní laminované bezpečnostní sklo s PVB nebo EVA technologií
- běžných 16 mm Glaskeramik + 1,5 mm PVB + 6 mm tvrzeného skla
- pozadí na veřejných místech, stropní zasklení, balustrády, zábradlí a schodiště



MAGNA. 
GLASKERAMIK

POUŽITÍ
Fasády pro exteriér

Fischer ACT technologie - Detaily + upevnění



| | | | |
|-----|---------|--------|----------------------------|
| E | 26.2.09 | J.A.H. | Stručněji popisovaný, pře- |
| A | 26.2.09 | J.A.H. | INITIAL ISSUE |
| REV | DATE | BY | REASON |

Fischer ACT technologie - Detaily + upevnění

- panely řezané na míru + kotvení vyvrtané a upevněné v továrně v Německu = předmontované panely na stavenišťě pro snadnou instalaci
- certifikace ETA
- odolnost proti mrazu pro exteriérové použití
- UV ochrana = stálost barev
- jednoduché upevnění



Approval body for construction products and types of construction
Bautechnisches Prüfamt
An institution established by the Federal and Laender Governments



European Technical Assessment

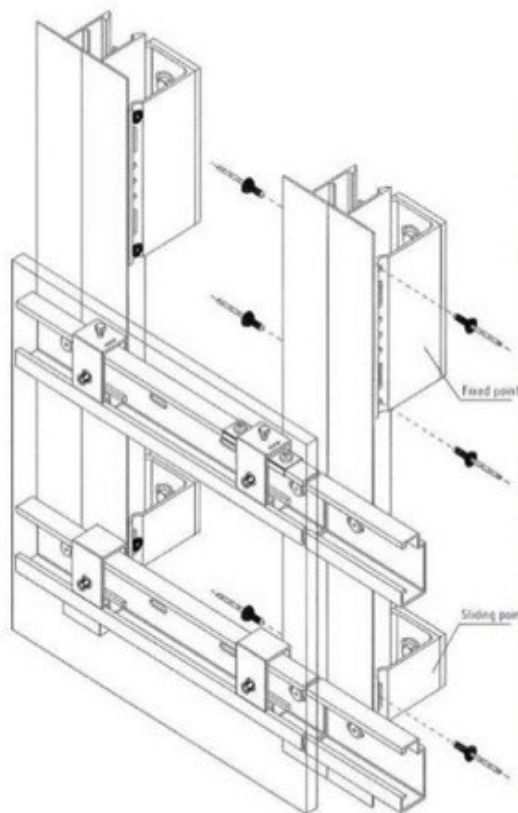
ETA-16/0302
of 30 January 2017

English translation prepared by DIBt - Original version in German language

General Part

| | |
|--|--|
| Technical Assessment Body issuing the European Technical Assessment. | Deutsches Institut für Bautechnik |
| Trade name of the construction product | fischer FZP-G-Z for the rear fixing of structural glass-ceramics |
| Product family to which the construction product belongs | Fastener for the rear fixing of facade panels made of glass-ceramics |
| Manufacturer | MAGNA Naturstein GmbH Straße der Einheit 18 06179 Teutschenthal DEUTSCHLAND |
| Manufacturing plant | Teutschenthal, Deutschland Teutschenthal, Germany |
| This European Technical Assessment contains | 13 pages including 3 annexes which form an integral part of this assessment |
| This European Technical Assessment is issued in accordance with Regulation (EU) No 305/2011, on the basis of | European Assessment Document (EAD) 330030-00-0601 |

Standartní upevňovací systém - zábradlí

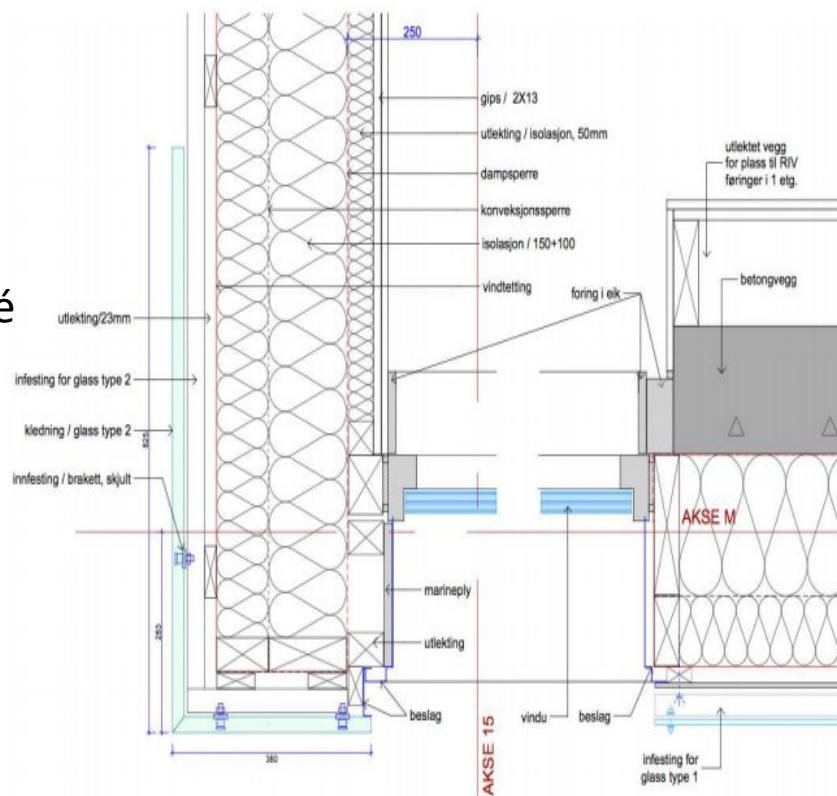


Kancelářská budova: Bassengbakken II Trondheim | Norsko



Kancelářská budova: Bassengbakken II Trondheim | Norsko

- umístění kotev 100 mm od okrajů
- rohy budovy s otevřenými pokosy
- velmi odolný
- nabízející skutečný výkon
- testovaná certifikace vhodná pro horké i studené klima
- ochrana proti vandalismu
- odolný proti zašpinění
- téměř samočistící povrch



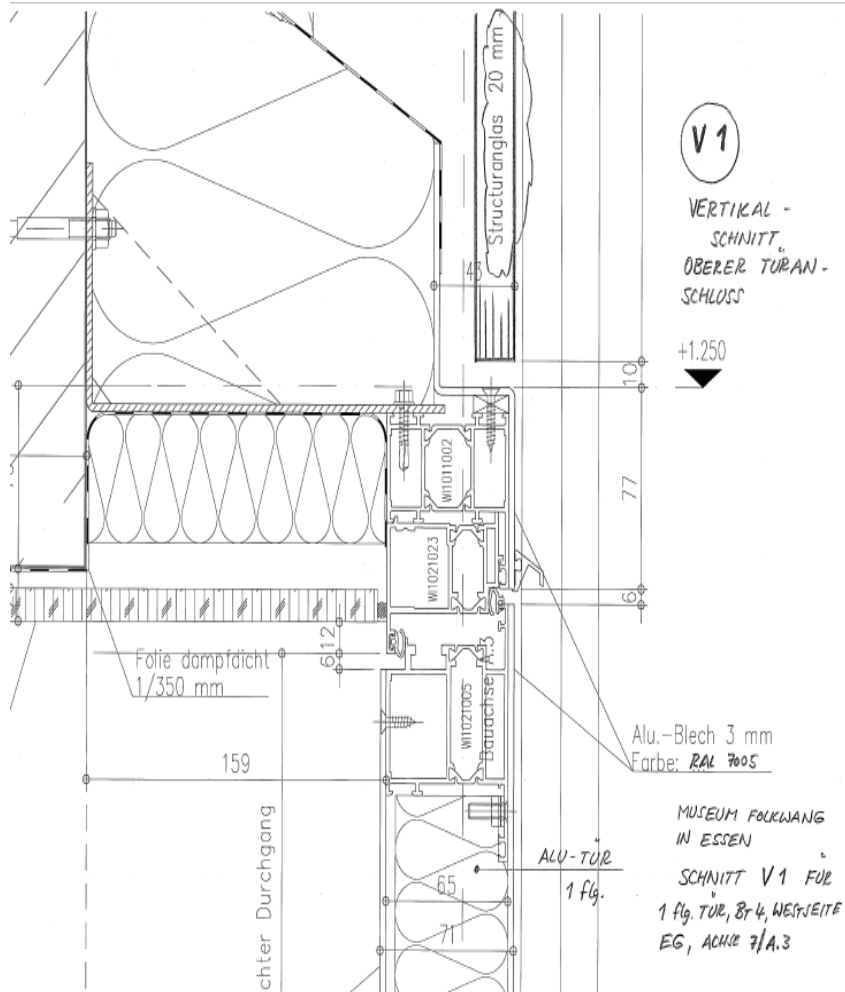
Folkwang Museum: fasáda v Cream White | Essen | Německo



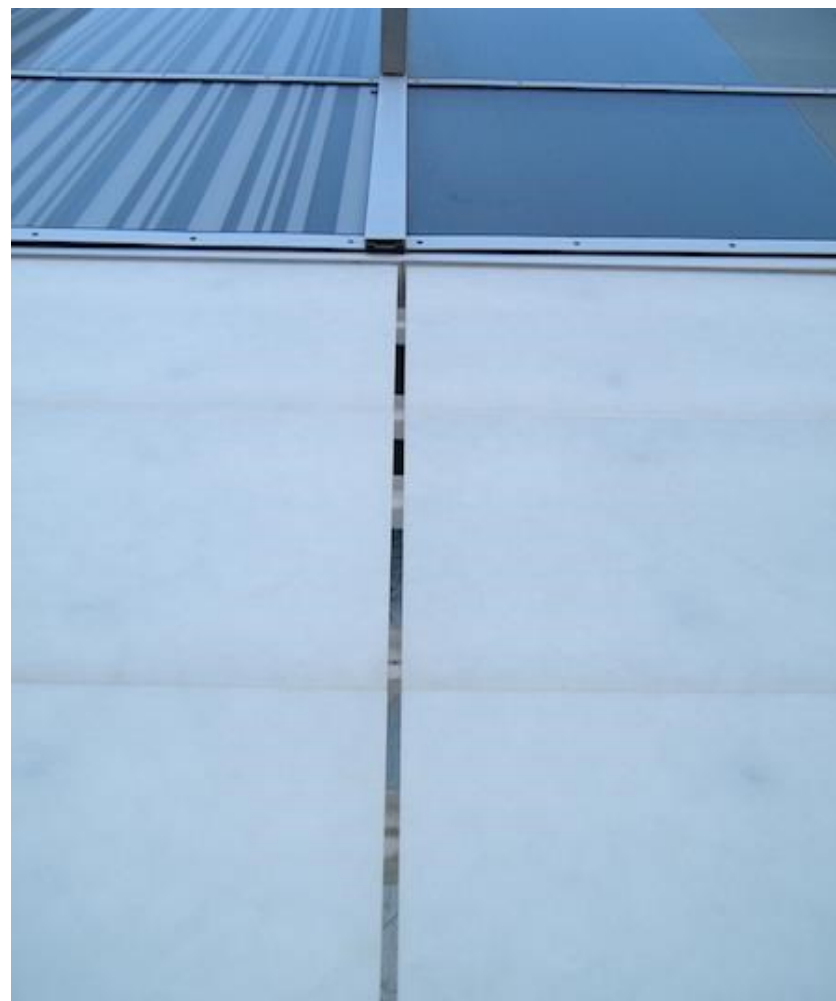
Folkwang Museum: fasáda v Cream White | Essen | Německo



Folkwang Museum: fasáda v Cream White | Essen | Německo



Kancelářská budova: fasáda Polar White | Blackpool | UK



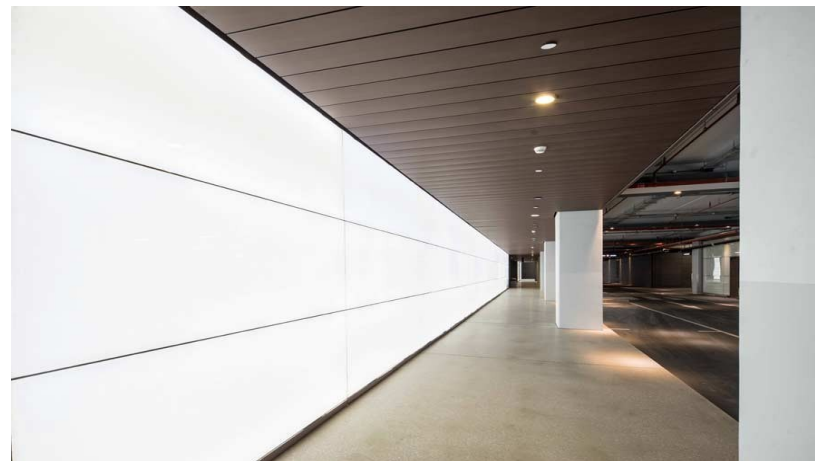
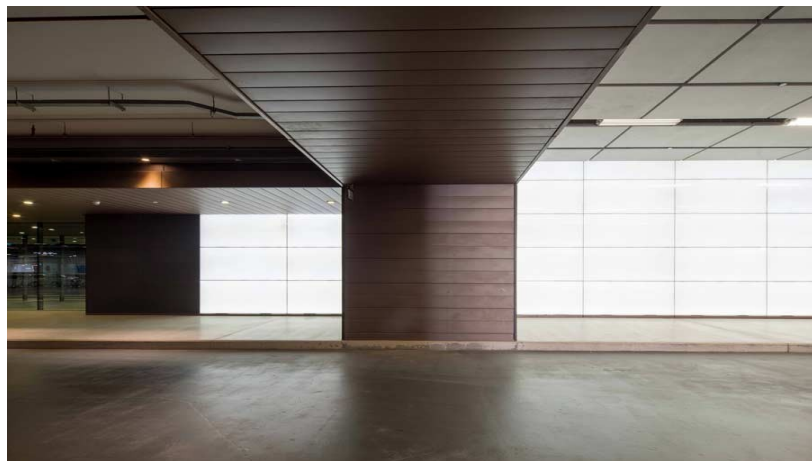
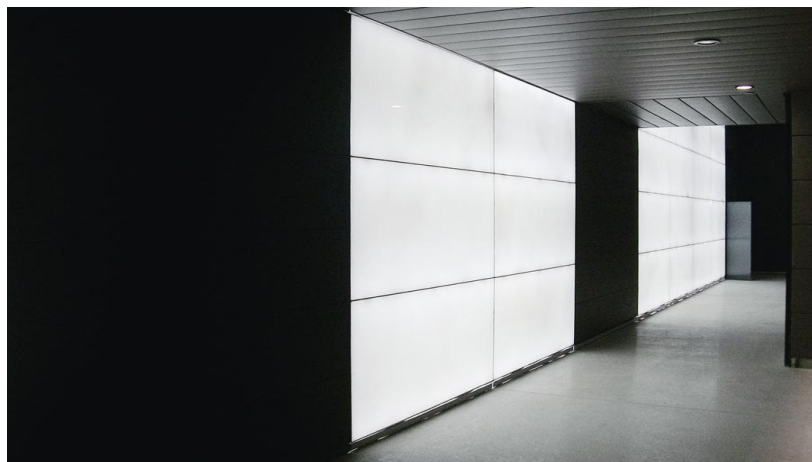
Centrum oční péče: fasáda v Jade patinované | Michelfeld | Německo



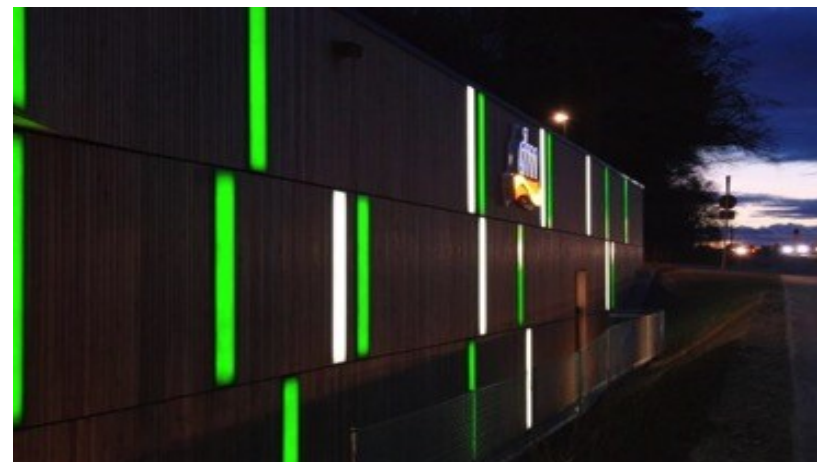
Požární stanice: fasáda v Polar White patinované
Neukirchen- Vlyn | Německo



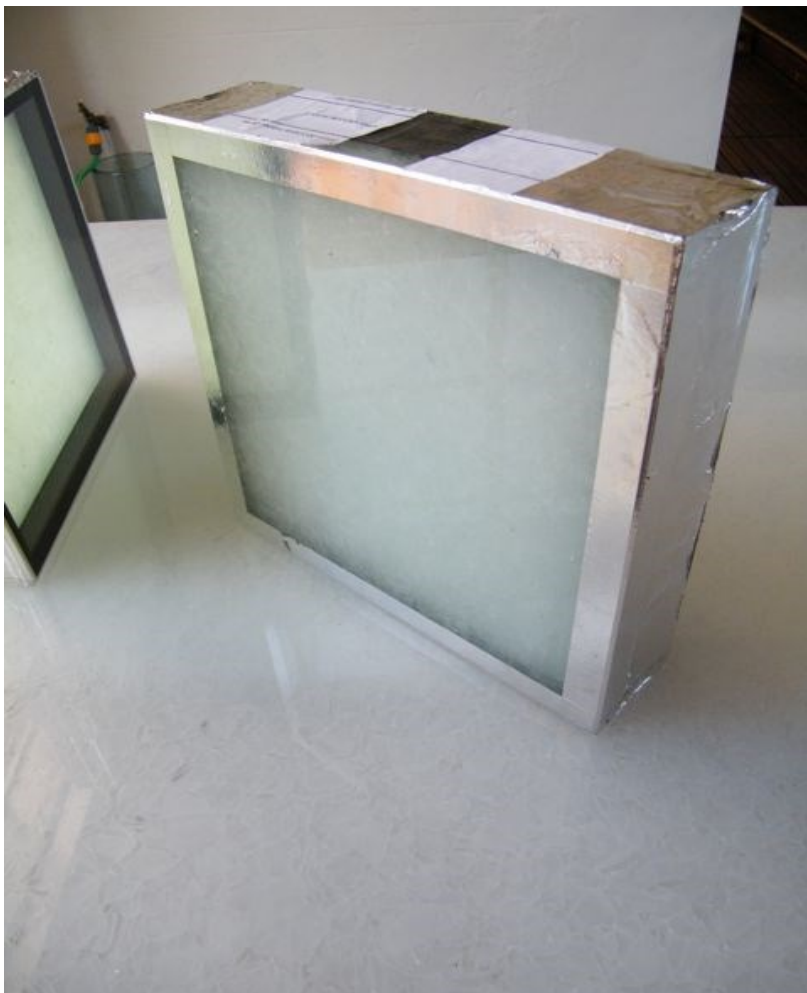
Stanice GPI Masdar City PRT v Polar White patinované
Abu Dhabi | Spojené arabské emiráty



DM Market: integrované osvětlené kusy Glaskeramik® na fasádě
Schondorf | Ammersee | Německoy



Bear Garden v Jade leštěné | Londýn | Velká Británie



Currybude v Polar White leštěné Berlín | Německo



Použití materiálu - exteriérové použití

Bahausmuseum v Ice Nugget patinované, zadní strana leštěná
Weimar | Německo



Material Applications - External Application

Recyklační pavilon BuGa Polar White, Jade, Green a Ice Nugget patinované
Heilbronn | Německo



MAGNA. 
GLASKERAMIK

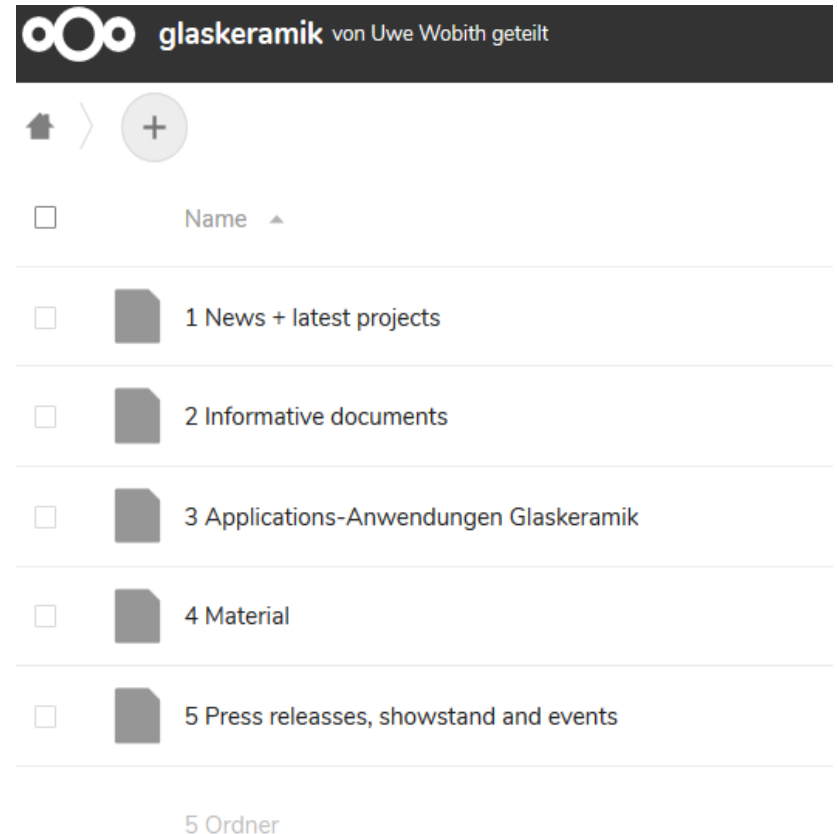
Marketingový materiál

MAGNA Glaskeramik Nexcloud

- stále aktualizovaný
- všechny technické listy, certifikáty, manuály a mnoho dalšího
- videa z výroby, materiál
- více než 2000 obrázků z 250 referenčních
- okamžité odpovědi na většinu otázek



Nextcloud



Marketingový materiál - tištěné shrnutí

| | | |
|---|--|-------------------------------|
|  | MGK kniha objektů angličtina | A4 80 stran pevná vazba |
|  | MGK katalog němčina/angličtina | A4 40 stran |
|  | MGK katalog koupelna/kuchyně němčina/angličtina | A4 40 stran |
|  | MGK leták koncept koupelny s ceníkem/bez němčina/angličtina | A4 4 strany |
|  | MGK brožura němčina/angličtina | 210 × 99 mm 36 stran |
|  | MGK výrobní postupy němčina/angličtina | A4 36 stran |

Jedinečná cesta naší MAGNA Glaskeramik

- set s příběhem
- obsahuje malou vzorkovou krabičku, láhev, střepy, jeden vzorek (stejná barva)



LED vzorková krabička velká

- obsahuje LED osvětlení, 6 vzorků 100x100 mm nebo 1 vzorek 300x200 mm



Vzorkové krabičky



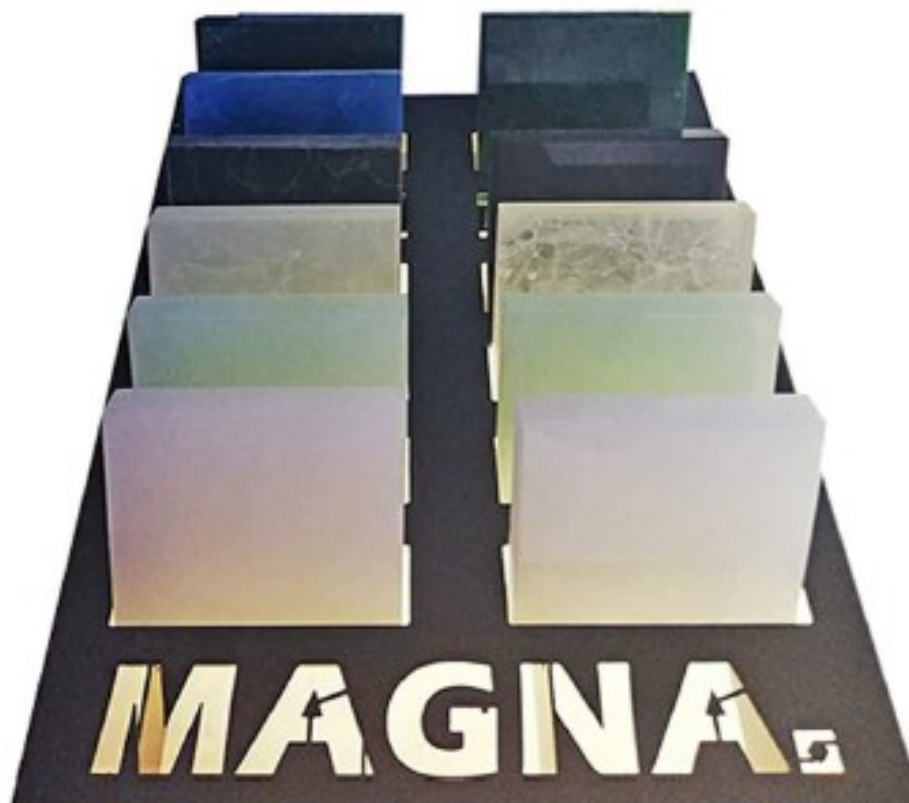
- malá krabička obsahující 2 vzorky 100x100 mm

- velká krabička obsahující 6 vzorků 100x100 mm



MAGNA Glaskeramik stolní display

- obsahuje 12 vzorků 100x100 mm
- 370 x 230 x 360 mm



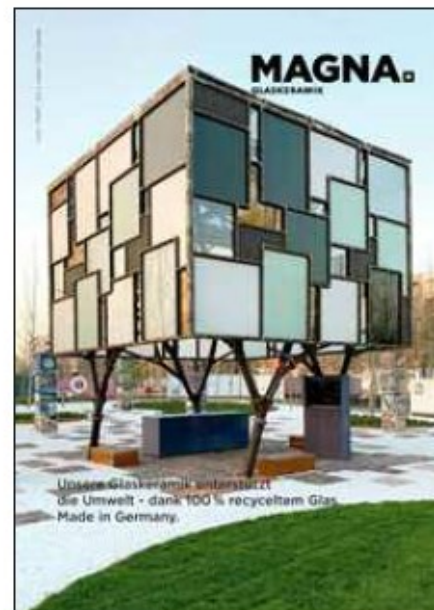
Marketingový materiál tištěný



- katalog A4
- 40 stran

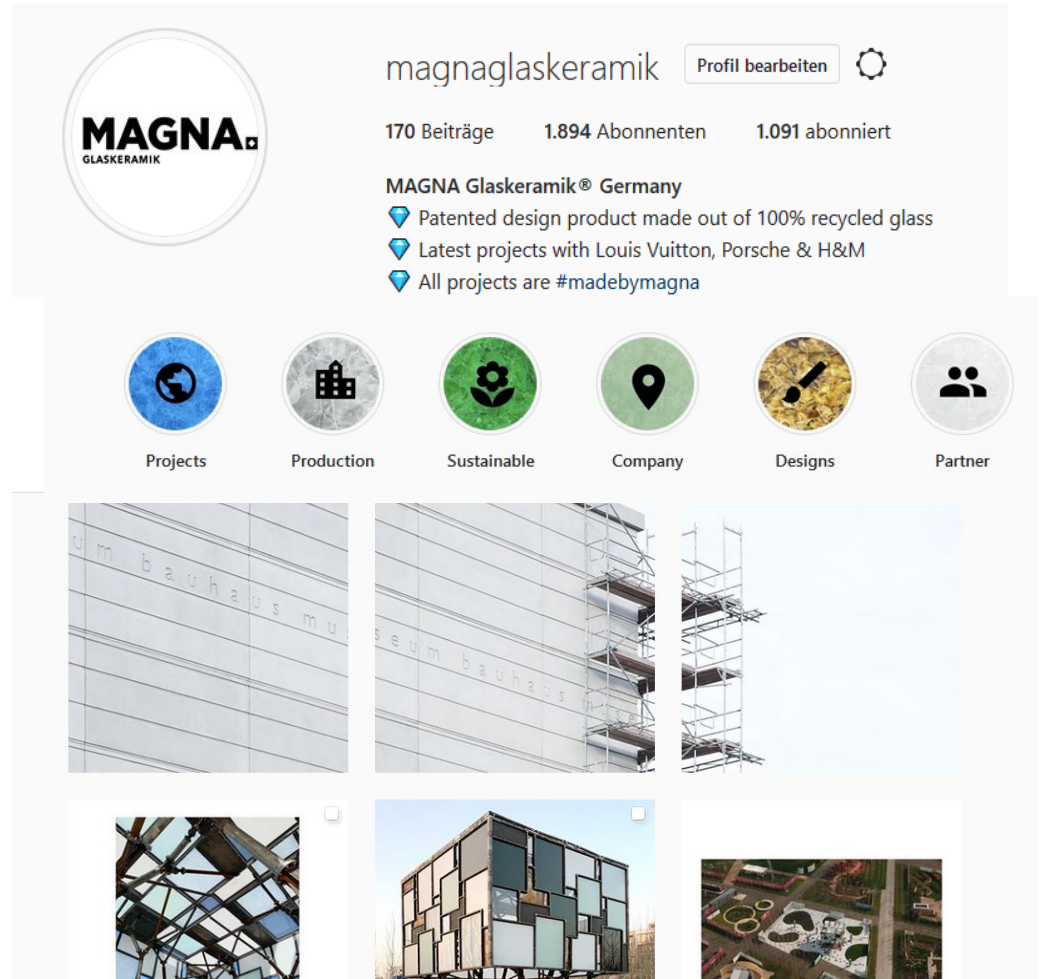
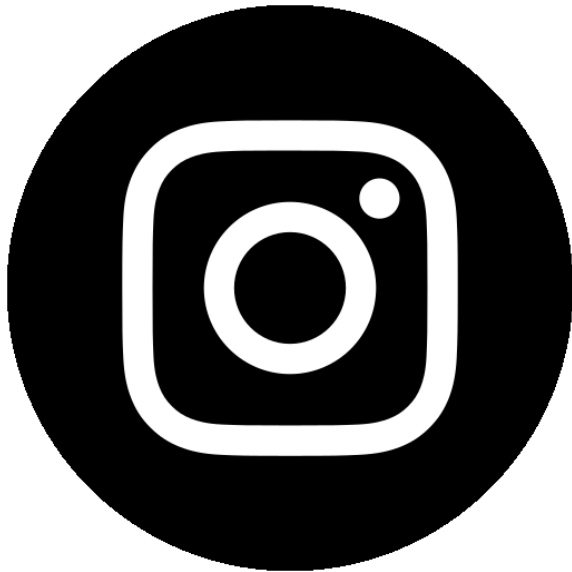


- projektová kniha A4
- vázaná kniha o 80 stranách

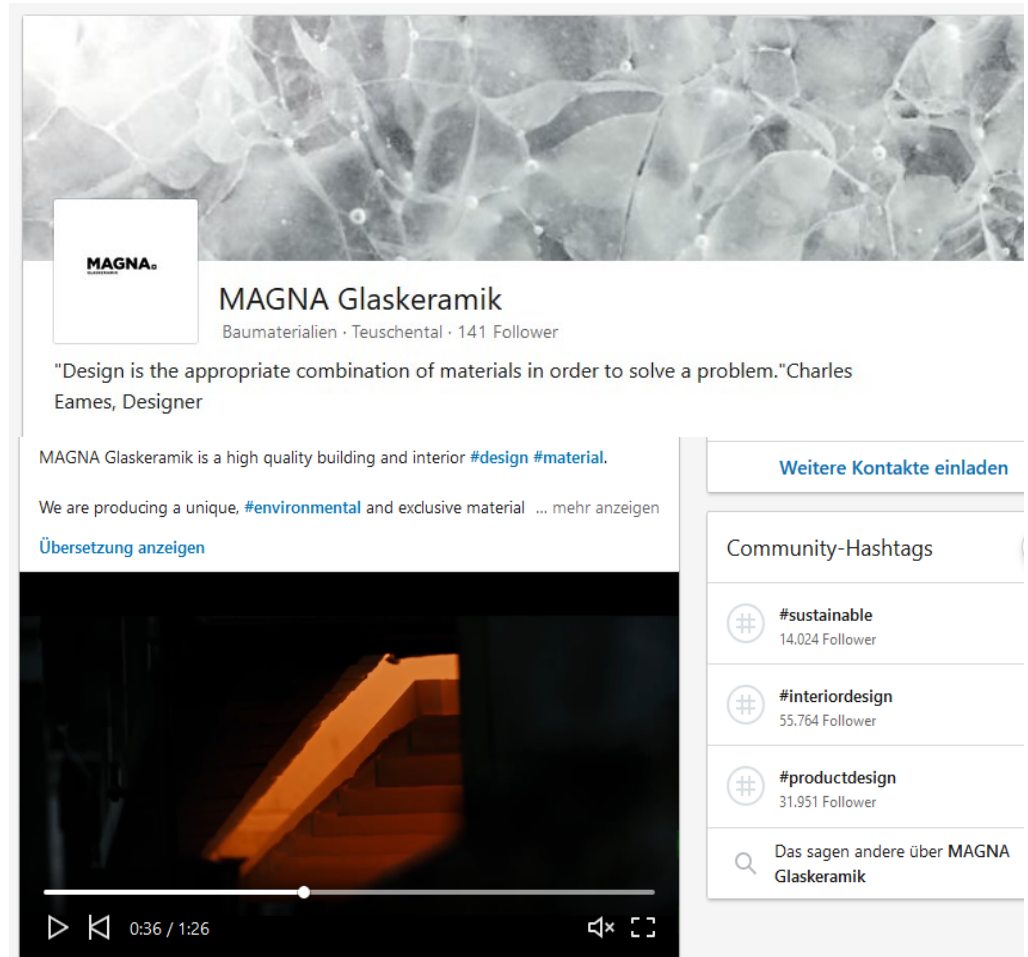


- brožura 210 x 99 mm
- 36 stran

Sociální sítě #MAGNAGlaskeramik | Instagram




Sociální sítě #MAGNAGlaskeramik | LinkedIn



The screenshot shows the LinkedIn profile page for MAGNA Glaskeramik. The profile picture is a square with the MAGNA logo. The cover image is a microscopic view of a glass ceramic network. The profile name is 'MAGNA Glaskeramik' with the tagline 'Baumaterialien · Teusenthal · 141 Follower'. A quote by Charles Eames is displayed: "Design is the appropriate combination of materials in order to solve a problem." Below this, there is a post with the text: "MAGNA Glaskeramik is a high quality building and interior #design #material. We are producing a unique, #environmental and exclusive material ... mehr anzeigen". A video player is embedded in the post, showing a 3D model of a staircase. The video progress bar shows 0:36 / 1:26. On the right side of the profile, there is a button 'Weitere Kontakte einladen' and a 'Community-Hashtags' section listing #sustainable (14,024 Follower), #interiordesign (55,764 Follower), and #productdesign (31,951 Follower). A search bar at the bottom right is labeled 'Das sagen andere über MAGNA Glaskeramik'.

Sociální sítě #MAGNAGlaskeramik | Facebook

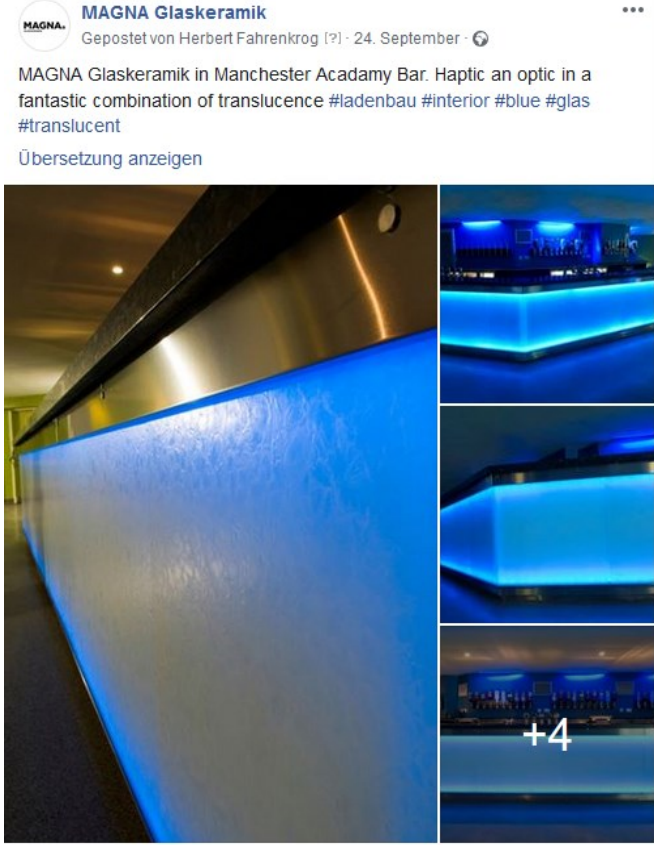


MAGNA.
GLASKERAMIK

MAGNA
Glaskeramik
@magna.glaskeramik

Startseite



- Info
- Fotos
- Houzz
- Notizen
- Videos
- Beiträge
- Veranstaltungen
- Services
- Shop
- Gruppen
- Angebote
- Jobs
- Community



MAGNA Glaskeramik
Gepostet von Herbert Fahrenkrog [?] · 24. September · 🌐

MAGNA Glaskeramik in Manchester Academy Bar. Haptic an optic in a fantastic combination of translucence #adenbau #interior #blue #glas #translucent

Übersetzung anzeigen



5.418 Erreichte Personen 298 Interaktionen Beitrag bewerten

Folgen



MAGNA.
ATELIER

MAGNA Atelier - nachhaltige und einzigartige Design Möbel, Tische und Accessoires

574 Follower • 4.141 Ich folge • magna-atelier.de

Leipzig, Germany

Magna Atelier ist der Online Shop für hochwertige und nachhaltige Inneneinrichtung, alle Produkte enthalten unser einzigartiges Material Glaskeramik®.

[Impressum](#)

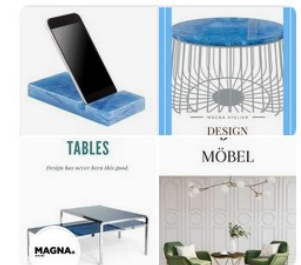
Die besten Pinnwände von MAGNA Atelier - nachhaltige und einzigartige Design Möbel, Tische und Accessoires



facades exterior
MAGNA Atelier - nachhaltige und ei

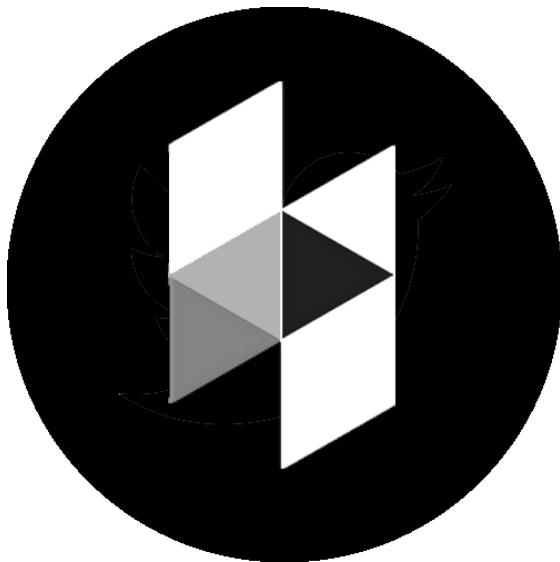


modernes Bad
MAGNA Atelier - nachhaltige und ei



Design Tische
MAGNA Atelier - nachhaltige und ei

Sociální sítě #MAGNAGlaskeramik | Houzz



MAGNA_{GLASKERAMIK}
Teutschenthal

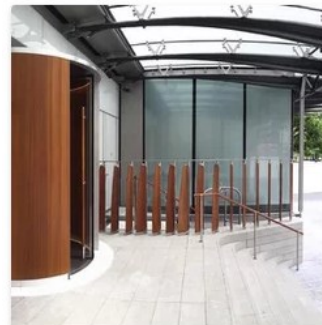
Anfragen
034601 39700

Übersicht Projekte Ideenbücher

Merken

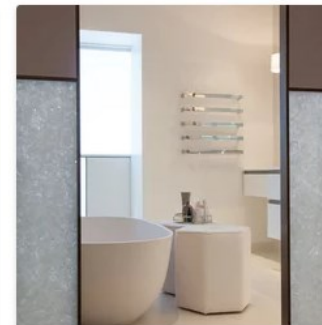
Unser Material, Glaskeramik, wird aus 100% recyceltem Glas gemacht, einen Beitrag zum Schutz natürlicher Ressourcen und zur Verbesserung der Nachhaltigkeitsleistung bei Bauprojekten und Innendesignobjekte. Dies bringt uns eine komplette umweltfreundliches Produkt mit einer großen Vielfalt an Farben und Anwendungen, von Gebäudefassaden, Innenwände und

30 Projekte von MAGNA Glaskeramik



The Berkeley Hotel

37 Fotos



Badezimmer und Innenwand, Privathaus, London

3 Fotos



Desigtisch FONT LOW by PULPO

21 Fotos





BALENÍ
Bezpečnost přepravy

Kovový rám A = standartní balení 12 běžných/10XXL desek/ ráků



Dřevěné delta stojany pro malé/střední velikosti dělané na míru

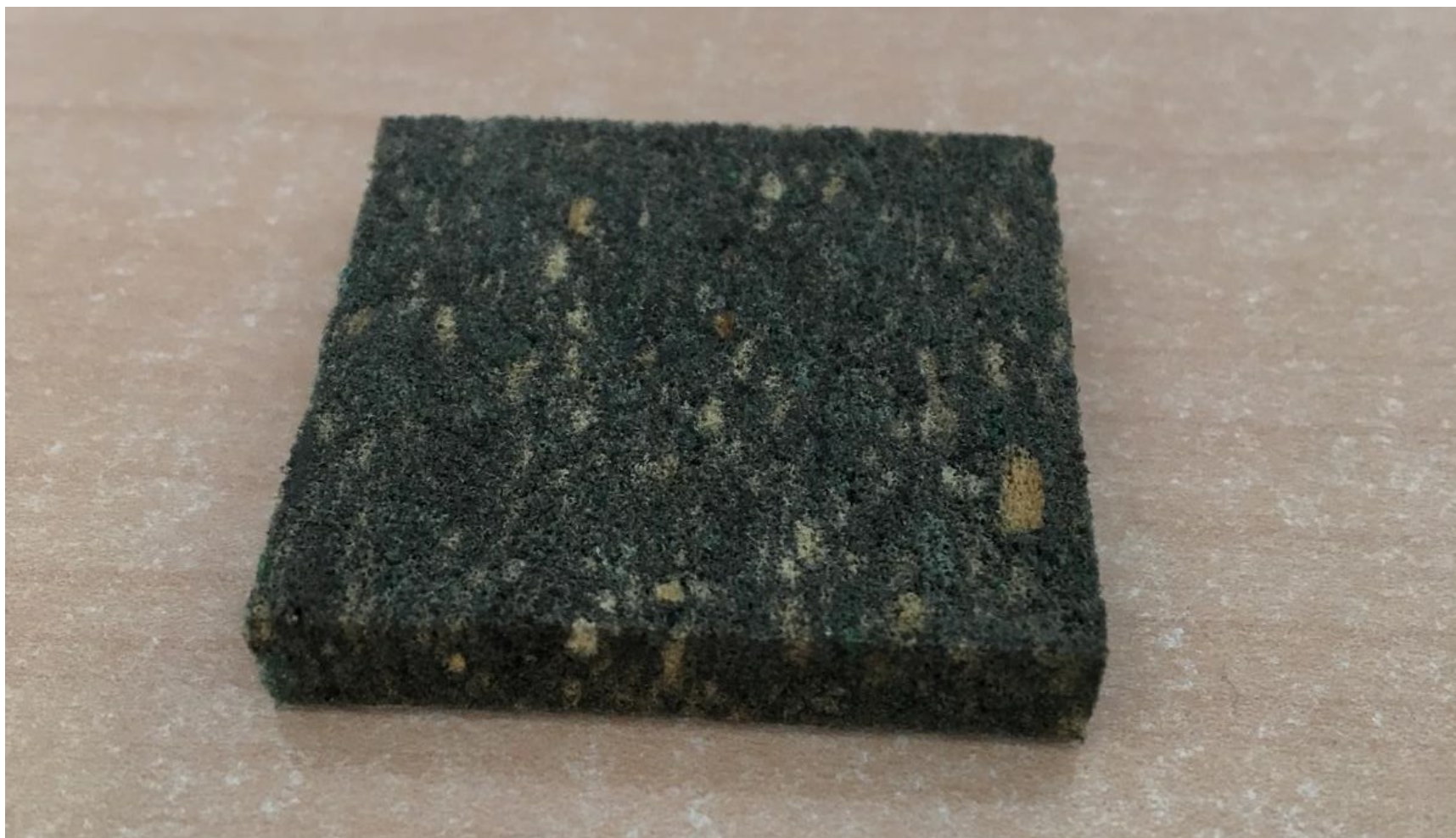


Balení a bezpečnost přepravy

Nakládka na kontejner



Distanční držák pro vyvážení tolerance tloušťky při přepravě



U profil Styropor pro ochranu hran během nakládky a vykládky





MAGNA Glaskeramik GmbH

Straße der Einheit 18
06179 Teutschenthal, Germany
Tel. +49 34601 39700 | Mail: info@magna-glaskeramik.com
www.magna-glaskeramik.com

MAGNA Naturstein GmbH

Am Mittelfeld 1
39326 Loitsche | Magdeburg
Germany

MAGNA. 
GLASKERAMIK

DÍKY ZA VAŠI POZORNOST

MAGNA GLASKERAMIK GMBH 01|2020